

NACH UNECE R58.03

UNTERFAHRSCHUTZ 2023
PROSPEKT

Seit über einem Jahrhundert verbindet man den Namen Suer mit Fortschritt und Innovation im Nutzfahrzeugbau. Gegründet in der Werkzeugmetropole Remscheid, ist der Hauptsitz des Unternehmens heute im bergischen Wermelskirchen ansässig.

Seit den 1950er Jahren kamen in Deutschland und europaweit zahlreiche Vertretungen hinzu. Gegenwärtig sind wir neben der Zentrale in Wermelskirchen mit Niederlassungen in Leipzig und Dasing und zwei Auslandsniederlassungen in Kościan/Polen und Vilnius/Litauen positioniert.

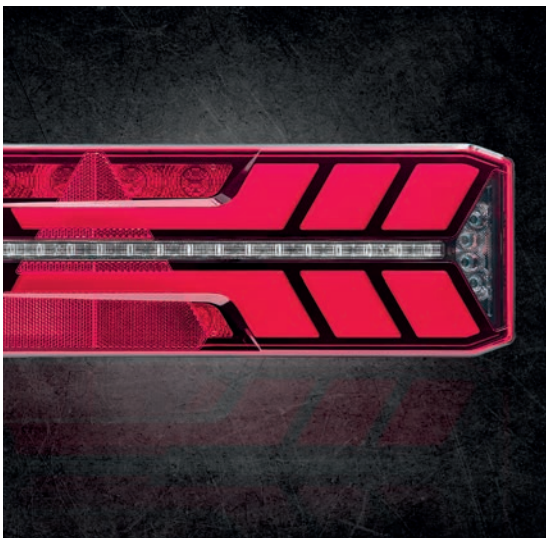
Neue Produkte und Produktlinien am Markt zu etablieren ist seit der Unternehmensgründung unser Anspruch.



Alle Kataloge und Prospekte auch als Download auf:

www.suer.de





INHALTSVERZEICHNIS

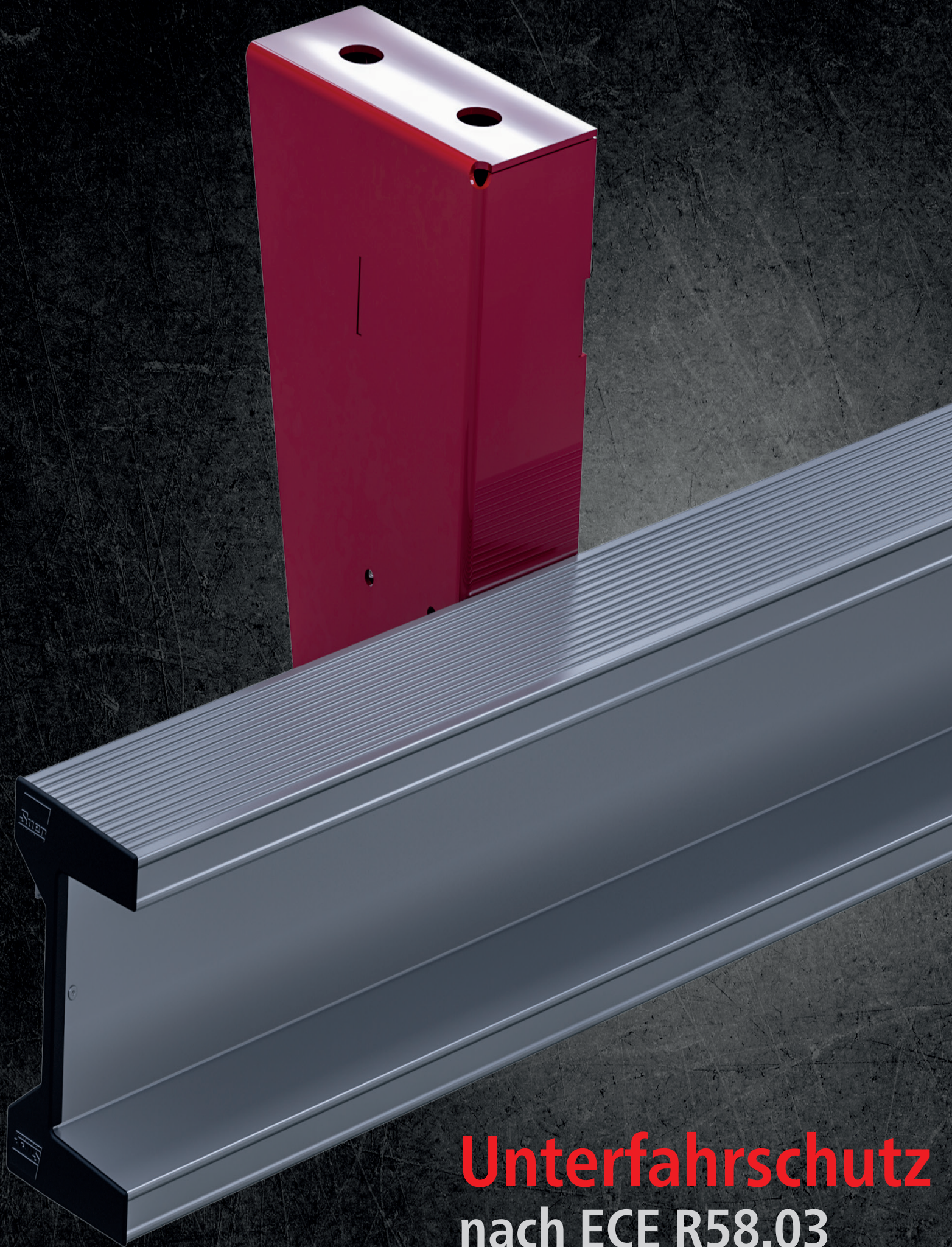
UFS ECE R58.03	4
UFS ECE R58.02	33
BELEUCHTUNGSTRÄGER ALUMINIUM	42
UNTERFAHRSCHUTZ STAHL	48
ANHÄNGEBOCK 7.5 TONNEN	50

Unterfahrschutz Prospekt 2023

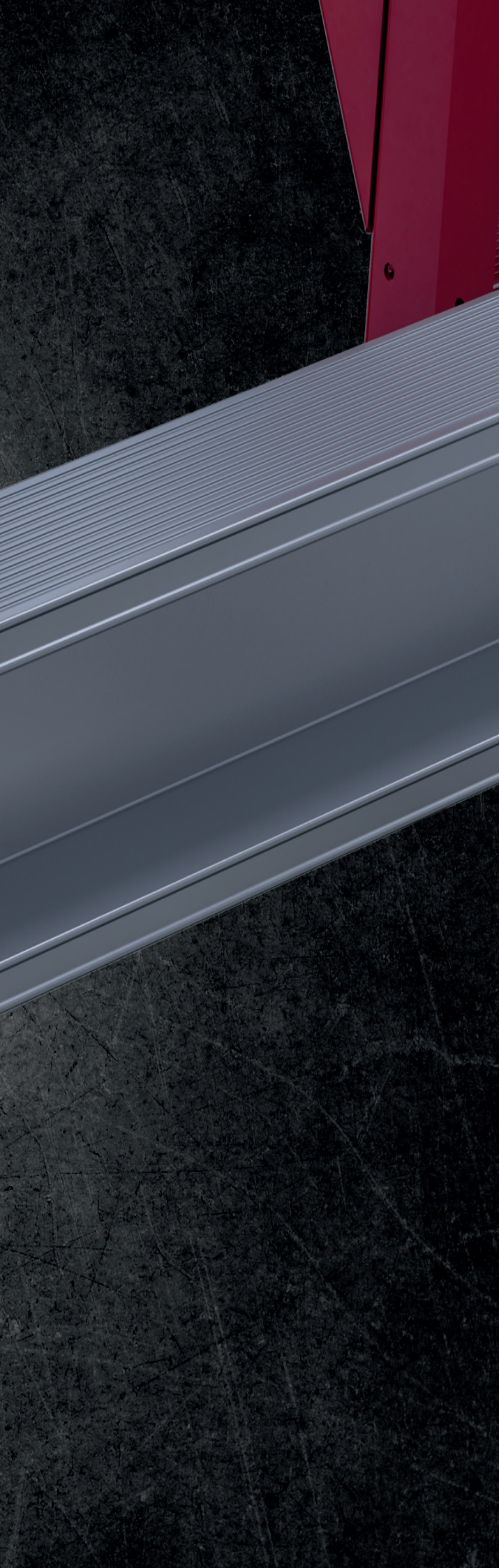
Technische Änderungen und Urheberrechte vorbehalten. Texte und Bilder innerhalb des Kataloges sind geistiges Eigentum der Suer Nutzfahrzeugtechnik GmbH & Co. KG. Der Nachdruck und die Vervielfältigung - auch Auszüge - sowie die Verwendung einzelner Texte oder Abbildungen aus dem Inhalt sind ausschließlich nach Erhalt unserer schriftlichen Genehmigung gestattet.

Für die beinhalteten technischen Daten, Beschreibungen, Bilder, Zeichnungen und Verwendungsempfehlungen übernehmen wir keinerlei Gewährleistung. Der Verwender kann aus den Inhalten keinerlei Rechtsansprüche geltend machen. Der Einsatz und die Verwendung der angebotenen Teile liegen in seiner Verantwortung und außerhalb unserer Einflussnahme.

© Suer Nutzfahrzeugtechnik GmbH & Co KG März 2023



Unterfahrschutz
nach ECE R58.03



ECE R58.03

NEUE REGELUNG ECE R58.03	06
UNTERSCHIED ECE R58.02-ECE R58.03	08
UFS TYP 564040	10
HALTER	11
LICHTANLAGEN	15
UFS TYP 350040	18
HALTER	19
UFS TYP 569744	20
HALTER	21
GESAMTMONTAGE ÜBERBLICK	22
KUGELKUPPLUNG	24
UFS TYP 569744-S SCHWENKBAR	26
UFS TYP 569754-H HYDRAULISCH	28
WEITERE UFS AUF ANFRAGE	30

Einleitung

Die neue Unterfahrschutz-Regelung nach ECE R58.03

Seit dem **1. September 2019** müssen alle **Neufahrzeuge** mit einer neuen Unterfahrschutzeinrichtung mit passender Typgenehmigung verbaut sein, die den Anforderungen der neuen Regelung **UNECE R58.03** entspricht. Diese neue Norm stellt höhere Anforderungen an die Stabilität, Dauerhaftigkeit, Aufprallabsorption und Passgenauigkeit von Unterfahrschutzsystemen.

Fahrzeuge mit einer Typgenehmigung, die vor dem **1. September 2019** ausgestellt wurden, sowie Fahrzeuge, die einer Einzelabnahme unterzogen wurden, müssen spätestens seit dem **1. September 2021** mit einem Unterfahrschutzsystem nach R58.03 ausgestattet sein. Davon betroffen sind Fahrzeuge über 3,5 Tonnen der Typenklassen **N2, N3, O3** und **O4**.

Die Anforderungen an die Unterfahrschutzeinrichtung sind im Vergleich zur früheren Norm R58.02 deutlich verändert worden. So haben sich die aufzunehmenden Kräfte für die neue Zulassung fast verdoppelt, von **10 Tonnen auf 18 Tonnen**. Auch die Anbaumasse für den hinteren Unterfahrschutz wurde verändert. Die komplette Unterfahrschutzeinrichtung, bestehend aus dem Profil und den beiden Konsolen, muss für die Abnahme und Zulassung überprüft werden. Darüber hinaus gehören auch die letzten **500 Millimeter** des Fahrzeugrahmens zur Prüfung.

Zusammengefasst

- Geringerer Bodenabstand
- Reduzierter hinterer Überhang
- Erhöhte Prüfkräfte
- Strenger und deutlicherer Prüfstandaufbau

Siehe die Regelung im Amtsblatt der Europäischen Union.



Timeline

18. Juni 2016

Die Änderungen zur ECE R58-03 wurden von der UNECE beschlossen.

01. September 2019

Die ECE R58-03 tritt für neue, als Komplettfahrzeug zugelassene Fahrzeuge in Kraft.

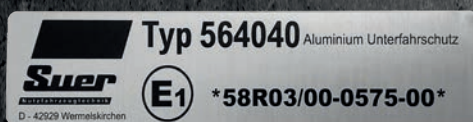
Ab dem **1. September 2019**

können Einzelfahrzeuge, die nach §13 EG-FGV abgenommen werden, oder für die eine Typgenehmigung (Homologation) für Serienfahrzeuge nach 2007/46/EG besteht, bereits mit einem Unterfahrschutz nach ECE R58-03 ausgerüstet werden.

Bis zum **1. September 2019** können noch Typgenehmigungen nach der ECE R58-02 erteilt werden.

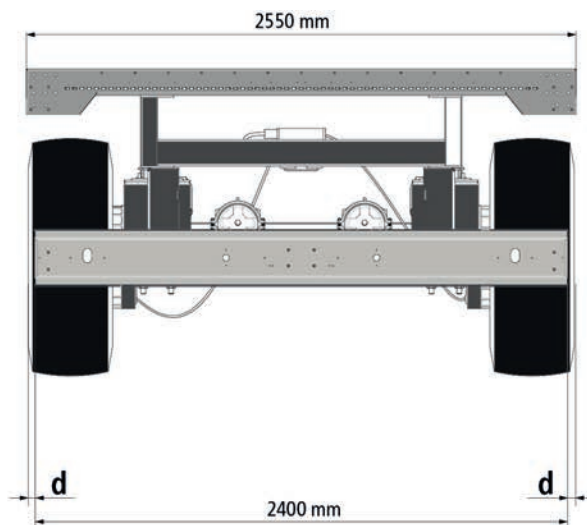
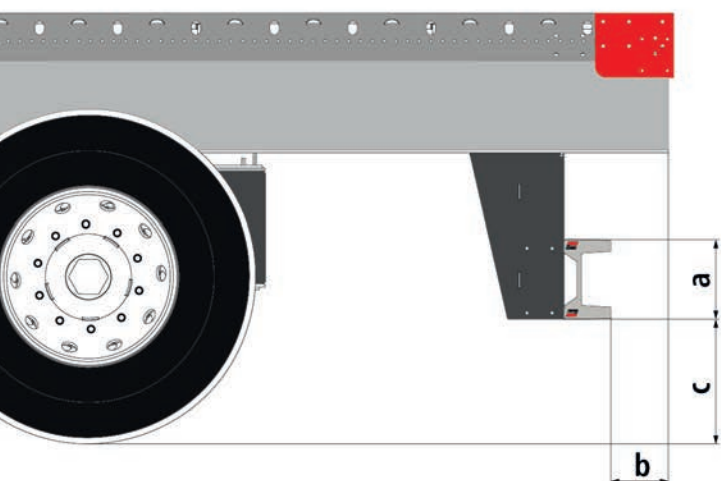
01. September 2021

Alle Fahrzeuge, die neu im Verkehr gebracht werden, müssen den Anforderungen der ECE R58-03 entsprechen.



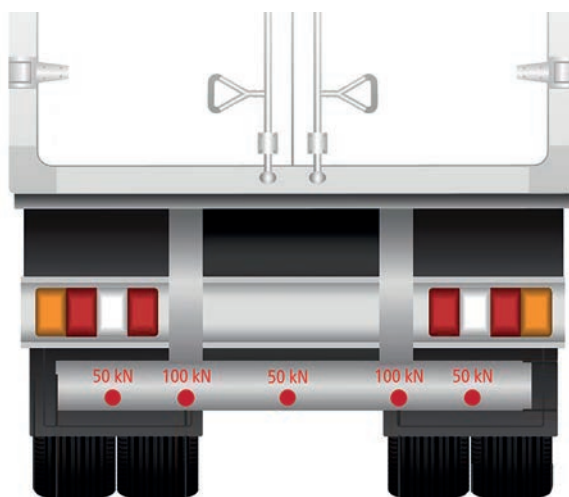
GEKENNZEICHNET DURCH DIE **E1**-NUMMER

Bisherige Maße R58-02

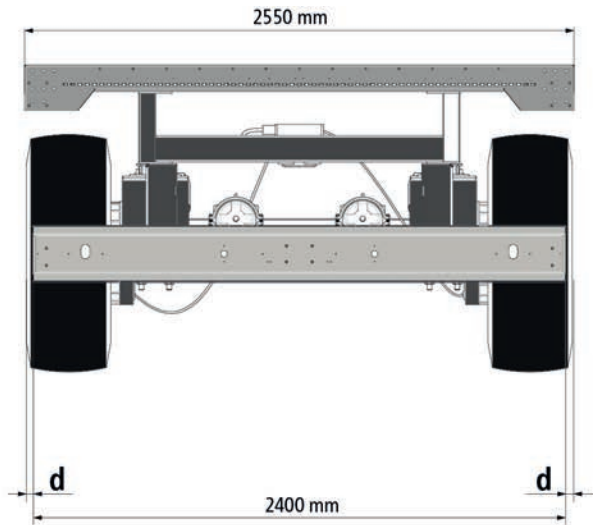
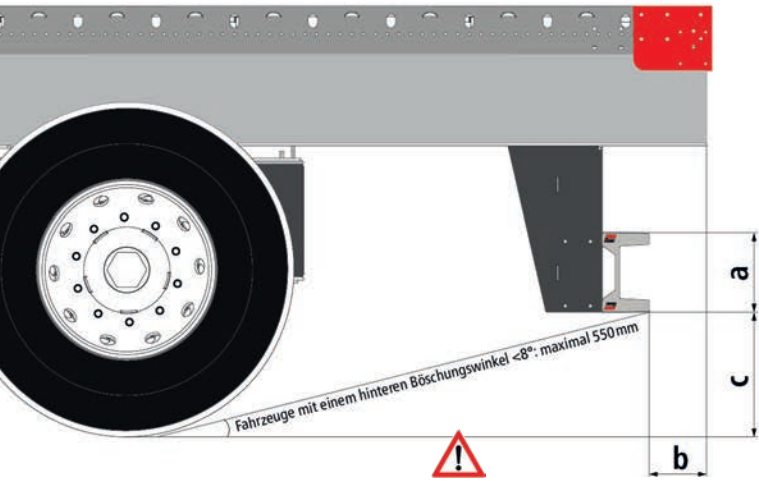


Maße	Max. Überhang [mm]	Max. Bodenabstand [mm]	Min. Profilhöhe [mm]	Fahrzeugkategorie
a			100	Alle Klassen
b	400			Alle Klassen
c		550		Alle Klassen
d	100			Alle Klassen

Auflaufkräfte
kN

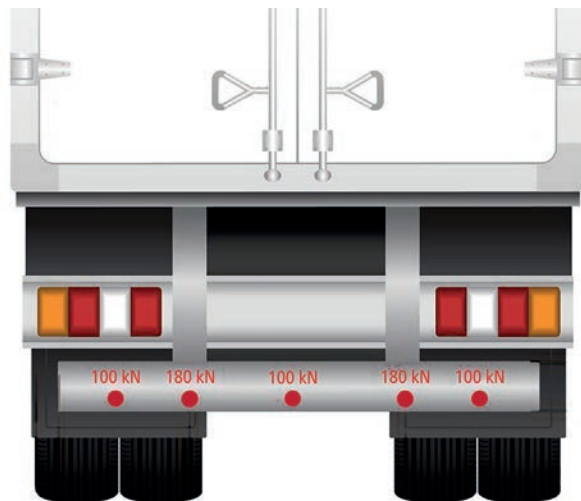


Aktuelle Maße R58-03

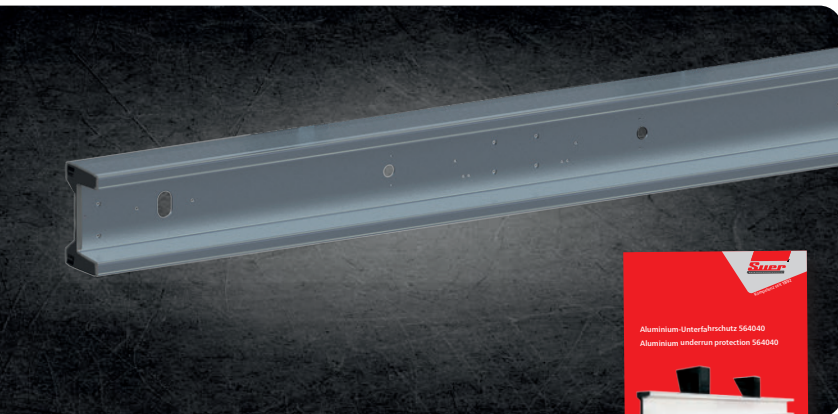


Maße	Max. Überhang [mm]	Max. Bodenabstand [mm]	Min. Profilhöhe [mm]	Fahrzeugkategorie
a			120	01, 02
			100	N2 (<8 Tonnen)
b	300 / 400			N2 (>8 Tonnen), N3 und O3, O4 mit Hebebühne oder ausgelegt als Kippanhänger
	200 / 300			O3, O4 ohne Hebebühne und nicht als Kippanhänger ausgelegt
	400			N2 (<8 Tonnen)
c		450		N3, O3, O4 pneumatischer Federung
		500		N2 (>8 Tonnen), N3, O3, O4 mit anderer Federung
		550		N2 (<8 Tonnen)
d	100			Alle Klassen

Auflaufkräfte
kN



UFS Typ 564040

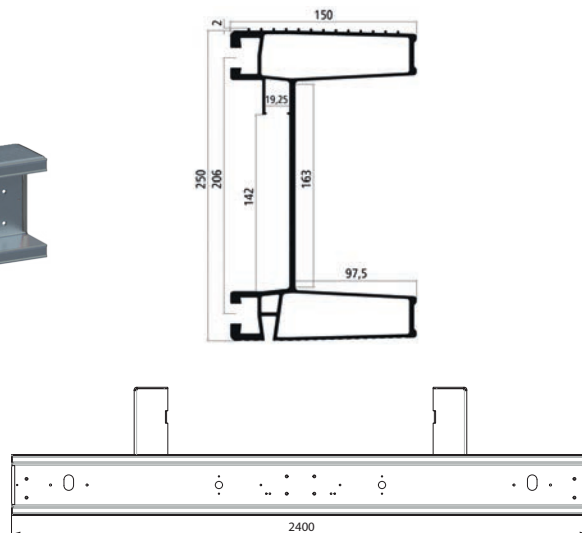


**TYPGENEHMIGUNG 564040
BEIM KAUF EINES UFS DABEI!**

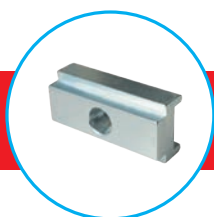
Profil Leuchtenträger Typ 564040

Aluminium, nach UNECE-Regelung R58.03, Gewicht 23,949 kg.
Lochbildfräsung auf Kundenwunsch.

	Ausführung	Bearbeitet
380564000	Roh	
380564001	Eloxiert	
380564011	Eloxiert	✓
380564012	Beschichtet in RAL 9010 	✓
380564015	Beschichtet in RAL 9005 	✓



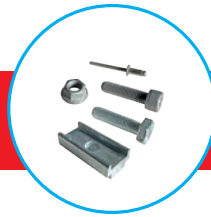
Zubehör



380564008



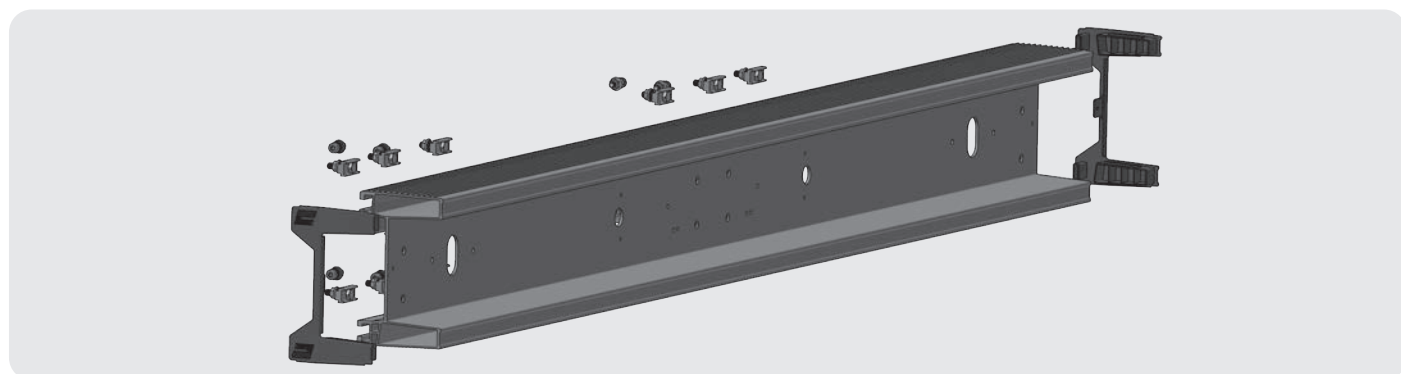
380564007



380564009

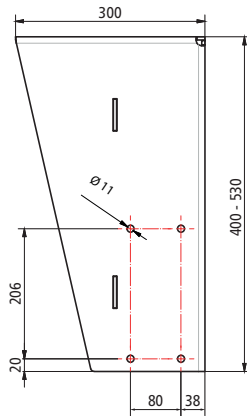


350381278

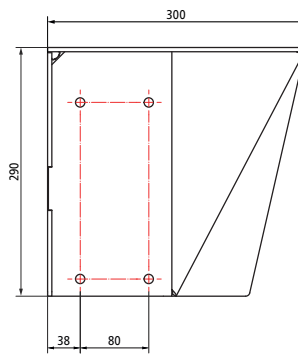


Halter Variante 1

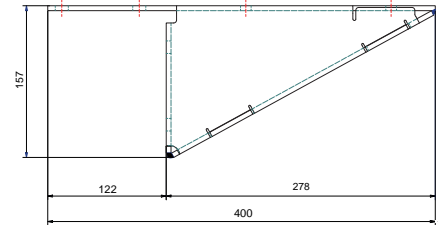
Halter lang



Halter kurz



Verstärkung



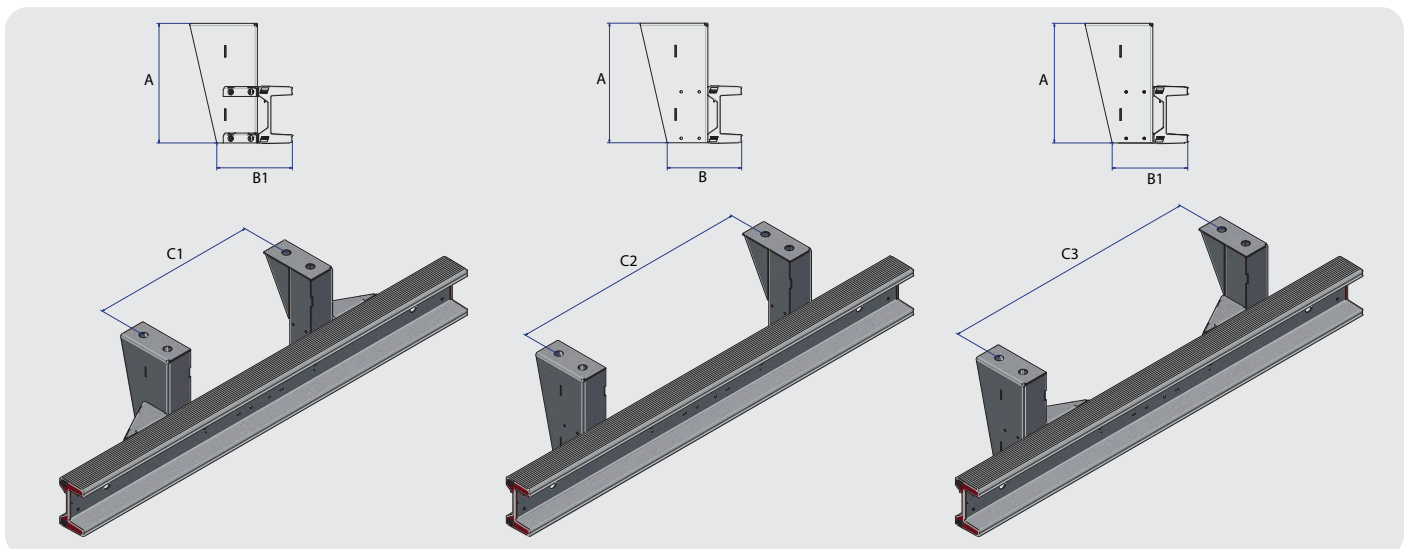
	Ausführung	Haltehöhe [mm]	Rahmenbreite [mm]
380564003	Links	290-530	750-1400
380564004	Rechts	290-530	750-1400

	Ausführung	Haltehöhe [mm]	Rahmenbreite [mm]
380564013	Links	290	750-1400
380564014	Rechts	290	750-1400

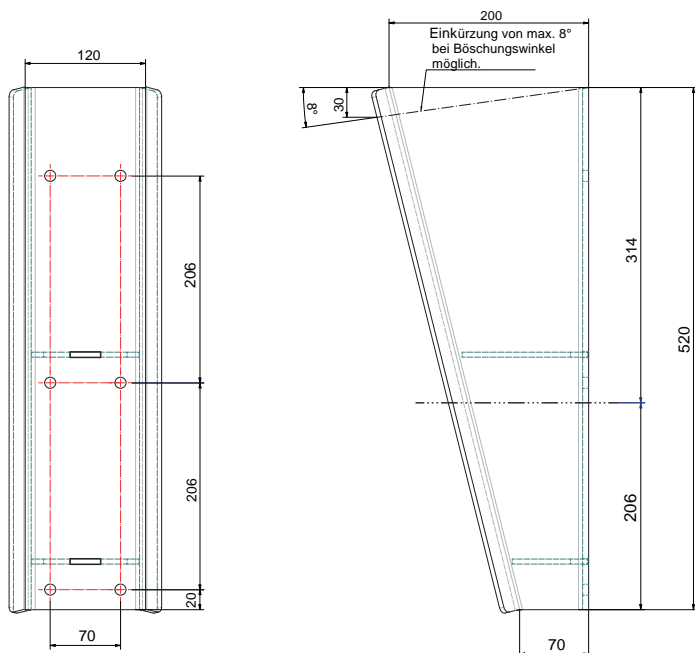
	Ausführung
380564005	Links
380564006	Rechts



Profil	A [mm]	B [mm]	B1 [mm]	C1 [mm]	C2 [mm]	C3 [mm]
564040	290/530	330	335	750-1000	1001-1300	1301-1400

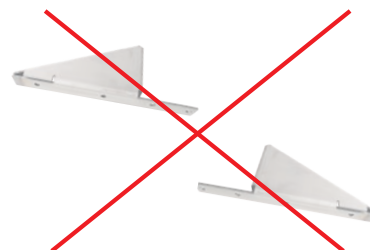


Halter Variante 2



KURZFRISTIG LIEFERBAR!

Kein Verstärkung nötig!

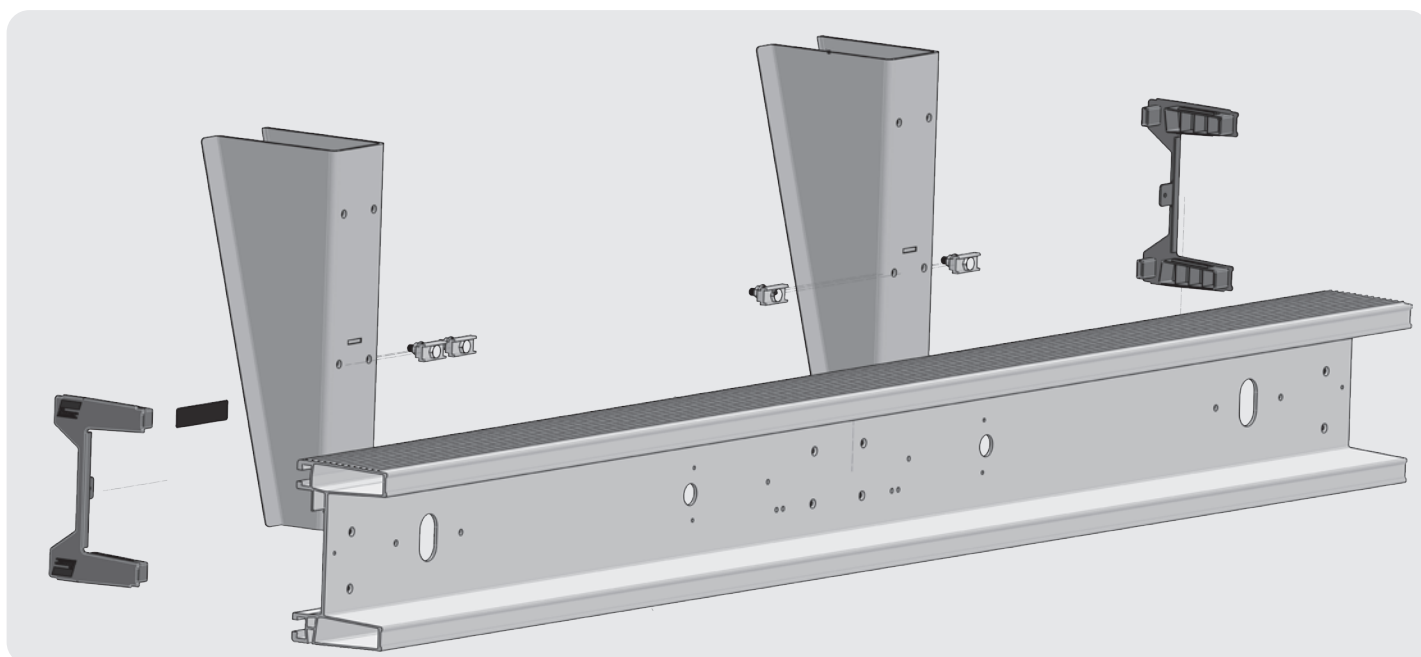
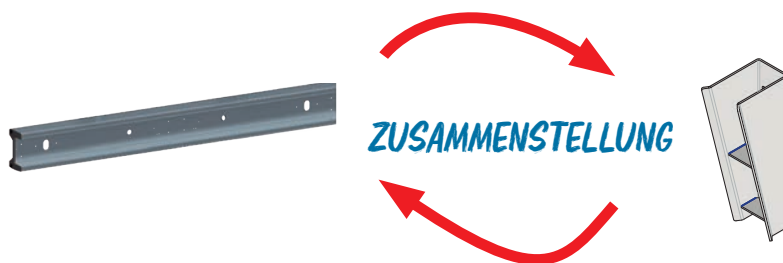


Vorteile

- Beidseitig anwendbar
- Vergleichbar leicht.
- Halter bodenseitig um bis zu 206 mm kürzbar.
- Einkürzung von max. 8° bei Böschungswinkel möglich.



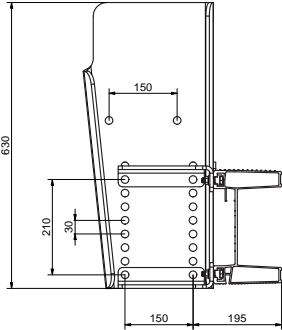
	Anwendung	Halterhöhe [mm]	Rahmenbreite [mm]
380564031	Beidseitig	314-520	980-1400



Halter Variante 3

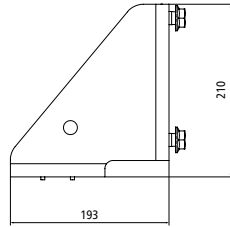
Haltersatz 630 mm

380569742



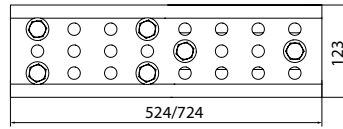
Montagesatz

380569743



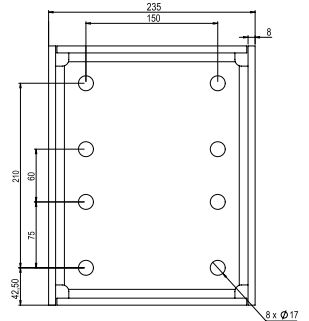
Verlängerung

Auf Anfrage



Verlängerungsadapter

Auf Anfrage



Individuell kürzbar.



Mögliche Varianten:

Lichtanlagen für Unterfahrschutz

564040





ECOLED II

Auch die Sichtbarkeit der ECOLED II hat ein deutliches ASPÖCK-Upgrade. Eine große Lichtfläche, ein homogenes Lichtbild und Lauflicht mit dynamischem Blinker. Die Überwachung des Blinkers erfolgt nach ISO 13207-1.



Ecoled II



Superpoint IV



Regpoint II

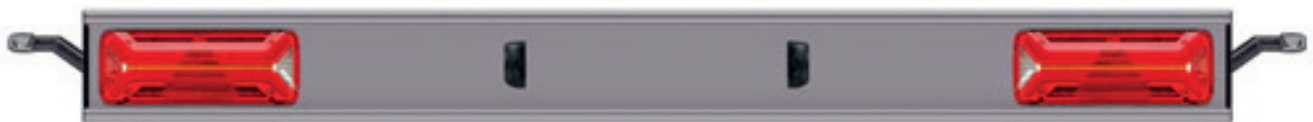


Verteiler

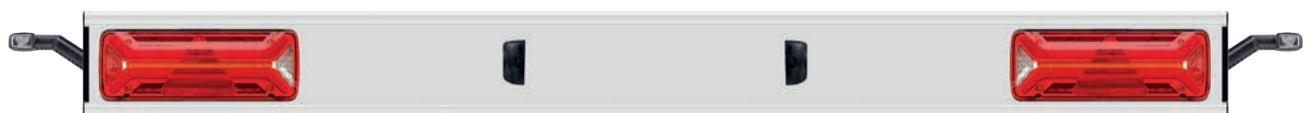


Aluminium Unterfahrschutz Typ 564040

	Länge	Ausstattung	Ausführung
204564140	2400 mm	Beleuchtungssatz EcoLED II	Aluminium eloxiert
204564240	2400 mm	Beleuchtungssatz EcoLED II	Pulverbeschichtet in RAL 9010 <input type="checkbox"/>
204564340	2400 mm	Beleuchtungssatz EcoLED II	Pulverbeschichtet in RAL 9005 <input type="checkbox"/>



204564140



204564240



204564340

Europoint III:
Die erste Leuchte mit „Light guide“ für den Anhänger.

Möglichkeit zum direkten Anbau einer zusätzlichen flexiblen LED Umrissleuchte.
Vorverkabelt mit 7 pol. Zentralanschluss der Art Aspöck ASS2.1.



Europoint III



Superpoint IV



Regpoint I

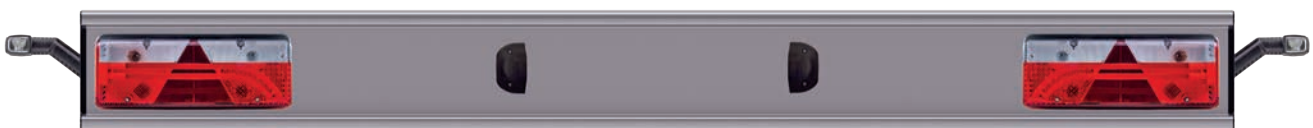


Verteiler



Aluminium Unterfahrschutz Typ 564040

	Länge	Ausstattung	Ausführung
204564170	2400 mm	Beleuchtungssatz Europoint III	Aluminium eloxiert
204564270	2400 mm	Beleuchtungssatz Europoint III	Pulverbeschichtet in RAL 9010 <input type="checkbox"/>
204564370	2400 mm	Beleuchtungssatz Europoint III	Pulverbeschichtet in RAL 9005 <input type="checkbox"/>



204564170



204564270



204564370



Europoint II



Superpoint III LED



Regpoint I

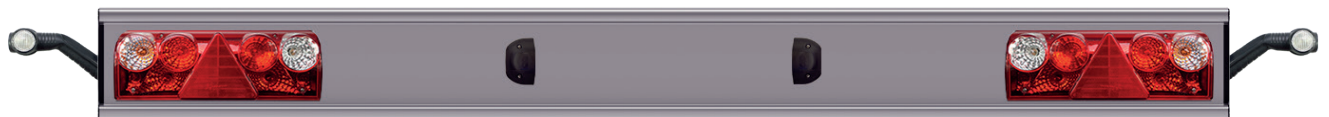


Verteiler

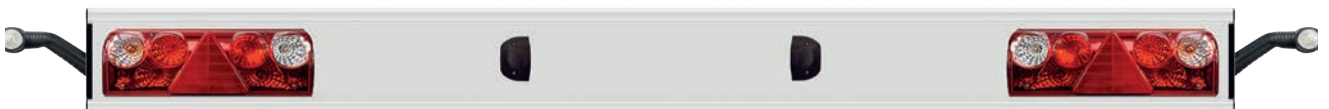


Aluminium Unterfahrschutz Typ 564040

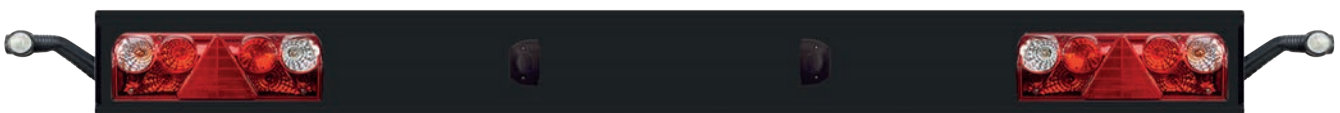
	Länge	Ausstattung	Ausführung
204564160	2400 mm	Beleuchtungssatz Europoint II	Aluminium eloxiert
204564260	2400 mm	Beleuchtungssatz Europoint II	Pulverbeschichtet in RAL 9010 <input type="checkbox"/>
204564360	2400 mm	Beleuchtungssatz Europoint II	Pulverbeschichtet in RAL 9005 <input type="checkbox"/>



204564160



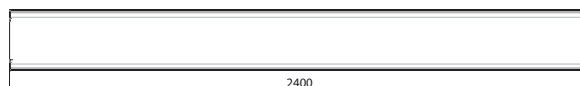
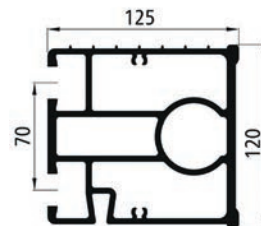
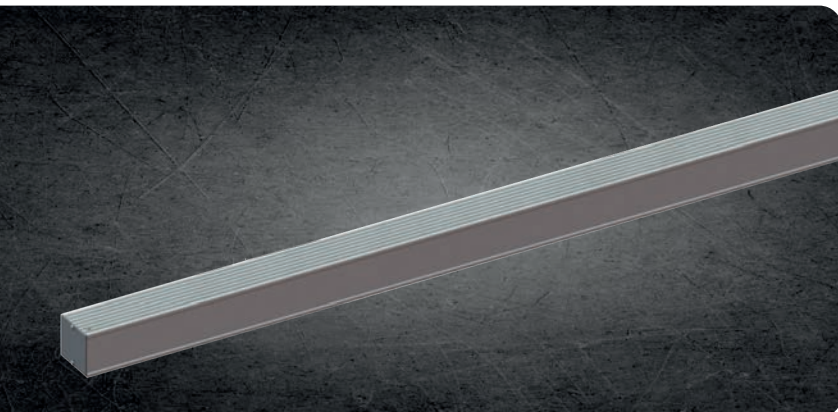
204564260



204564360

Weitere Ausführungen im Online-Shop unter www.fahrzeugbau-shop.de

UFS Typ 350040

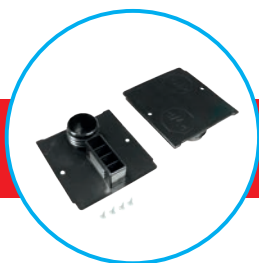


Profil Vierkant Typ 350040

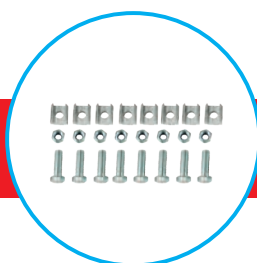
PWP-Unterfahrschutz 5 350 040, Aluminium, 2400 mm, eloxiert, nutzbare Fahrgestell-Breite 750-950 mm.

380350040

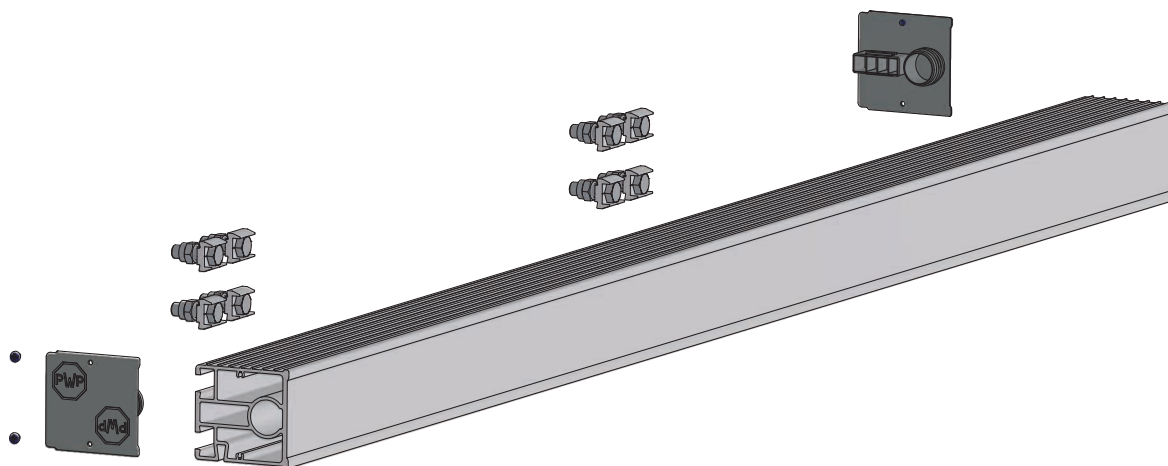
Zubehör



380350041

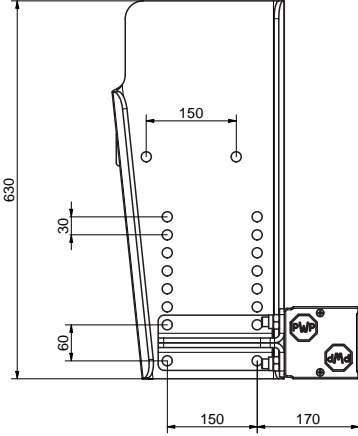


380350042



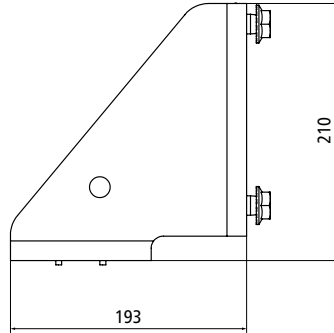
Halter 630 mm

380569742



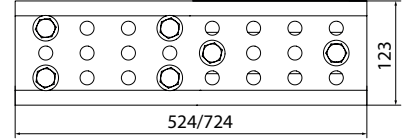
Montagesatz

380569755

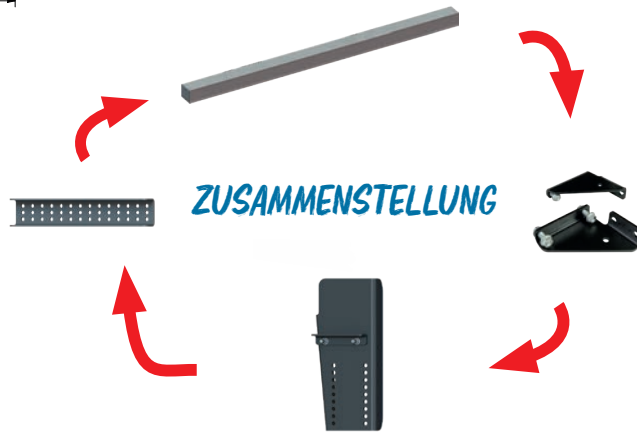


Verlängerung

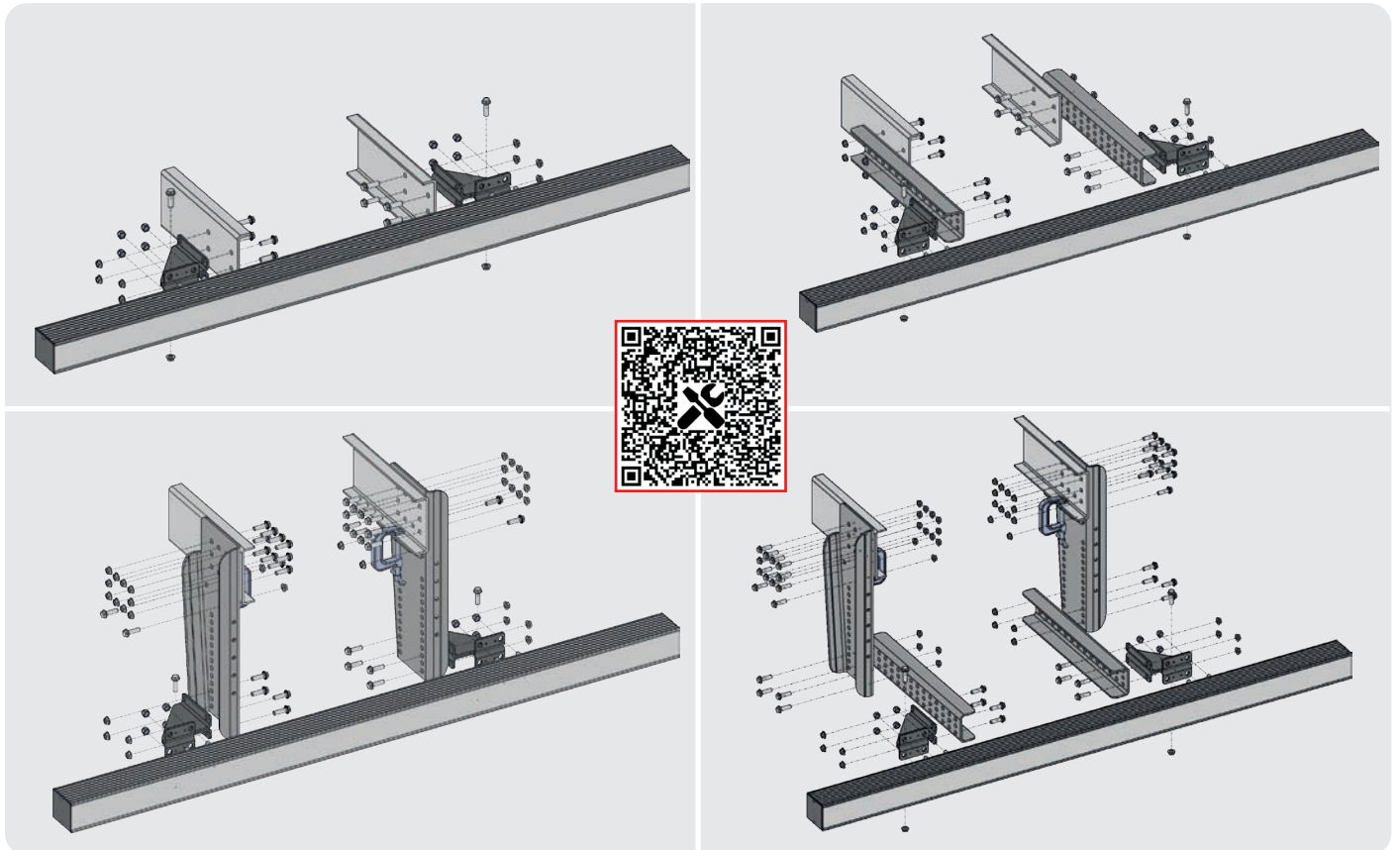
Auf Anfrage



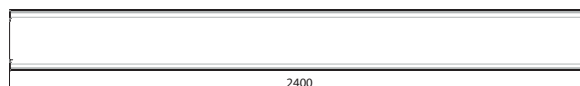
Individuell kürzbar.



Mögliche Varianten:



UFS Typ 569744



Profil Hexagon Typ 569744

Unterfahrschutz, Stahl, Hexagonalprofil, 2320 mm, KTL-beschichtet, Fahrgestell-Breite 750-950 mm.

380569756

Profil und Halter können auch als Set bestellt werden [380569744](#).

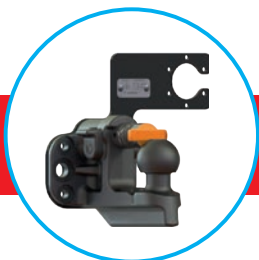


1 Siehe Seite 24

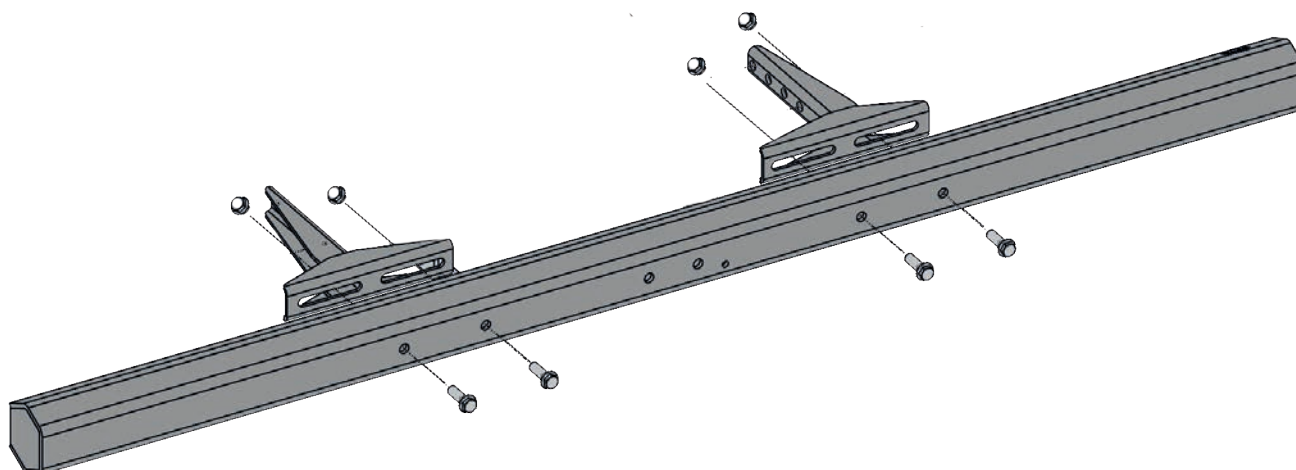
Zubehör



380569745

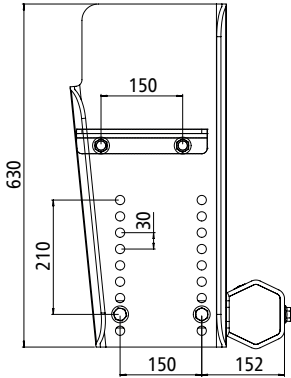


380569746



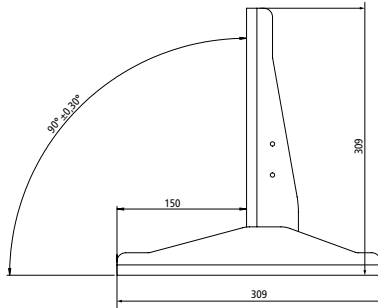
Halter 630 mm

380569742



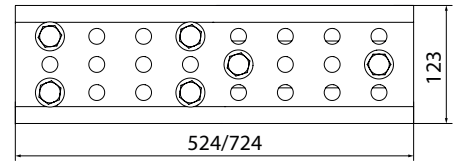
Montagesatz

380569745



Verlängerung

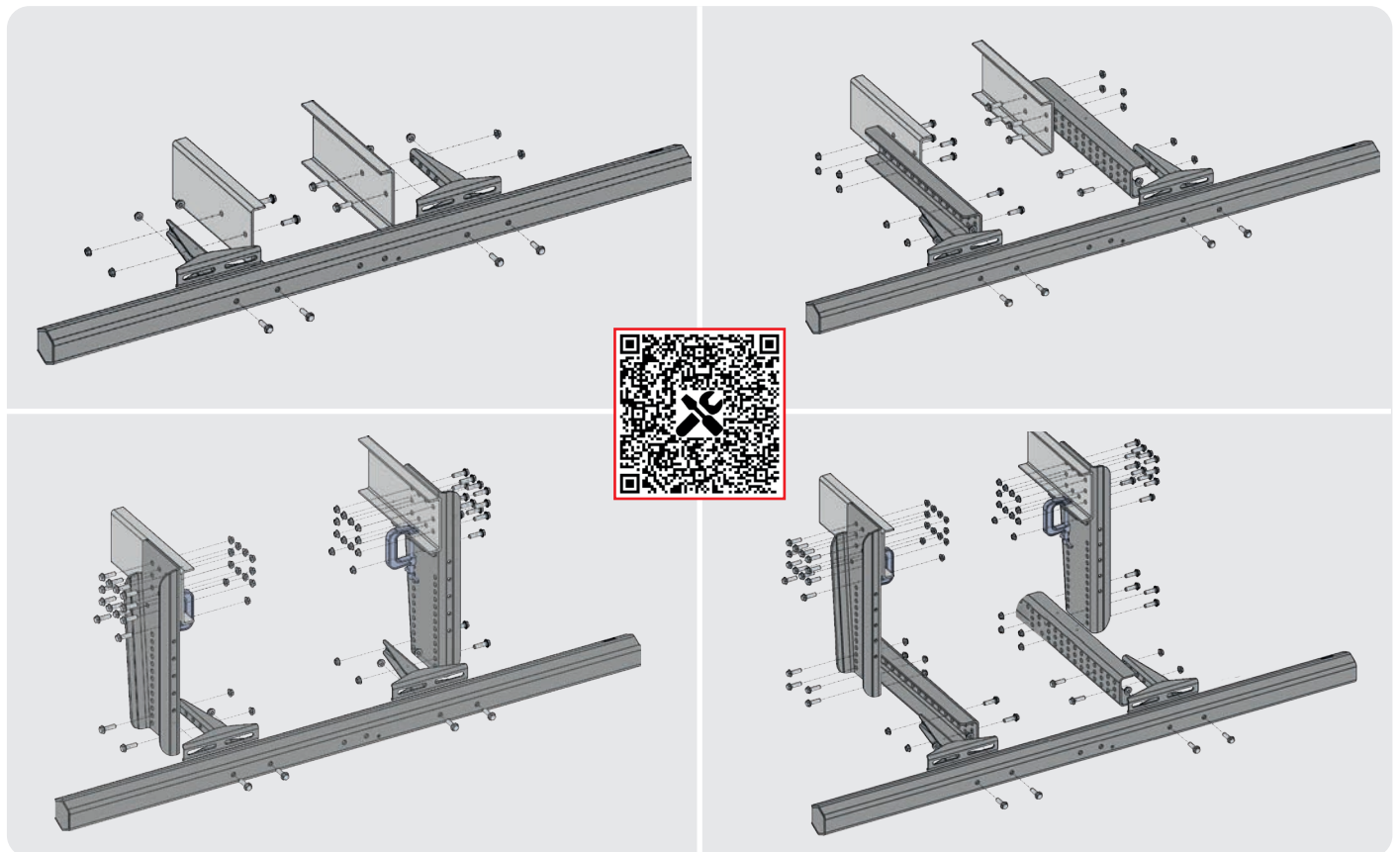
Auf Anfrage



Individuell kürzbar.



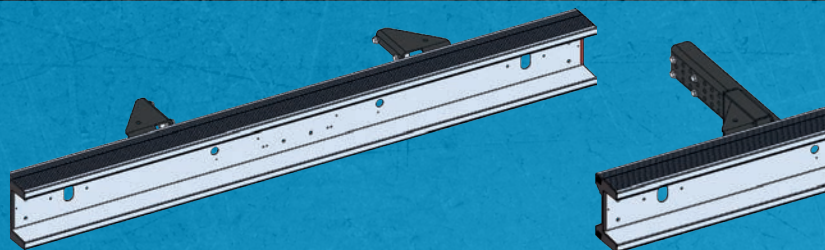
Mögliche Varianten:



Gesamtmontage Überblick

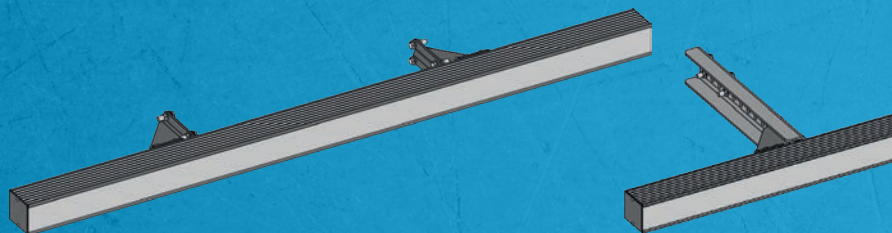
UFS Beleuchtungsträger

380564000



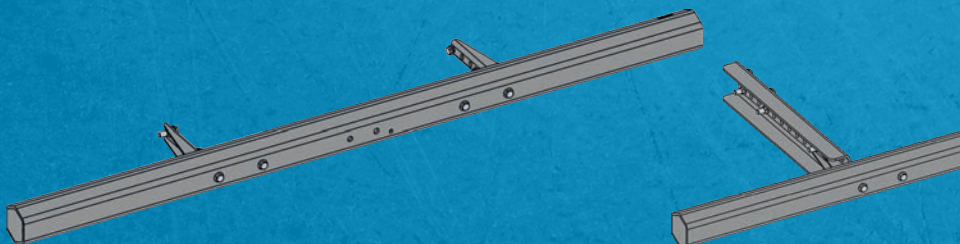
UFS Profil Vierkant

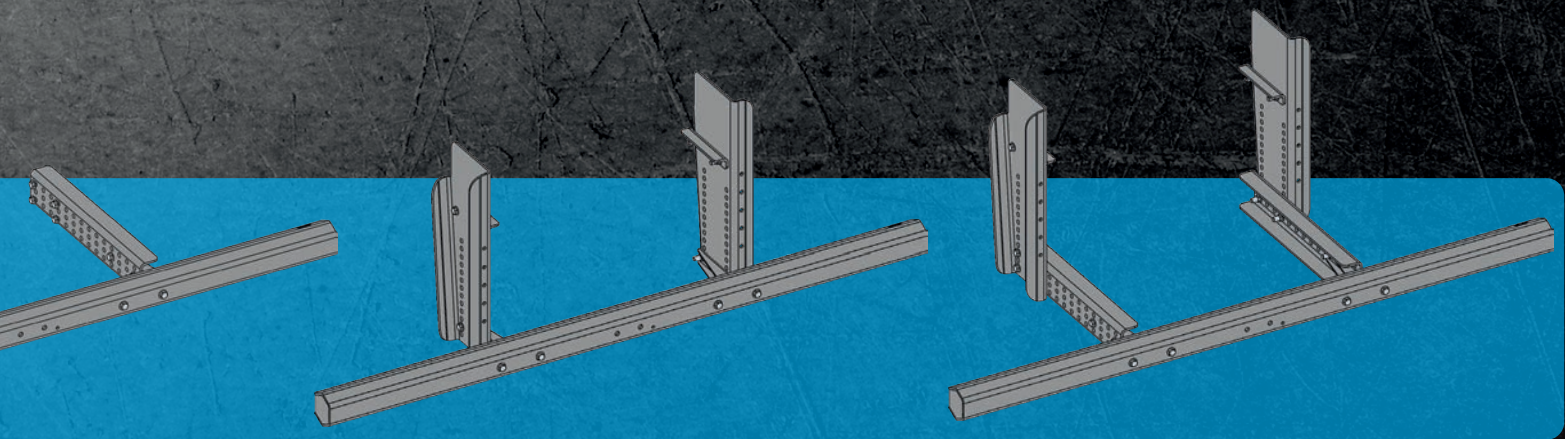
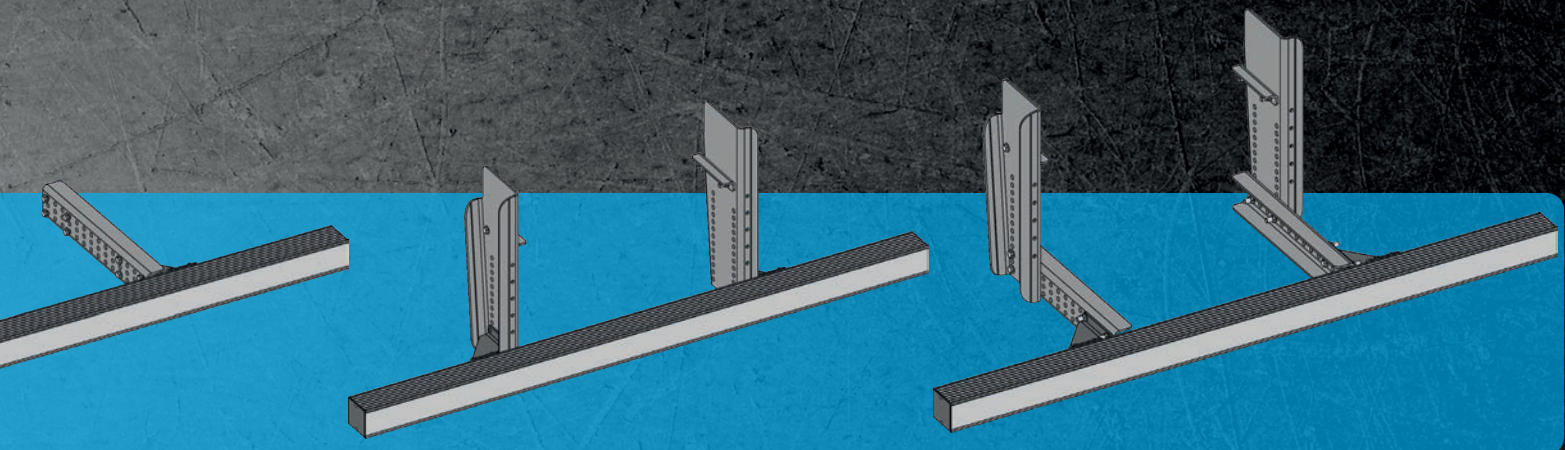
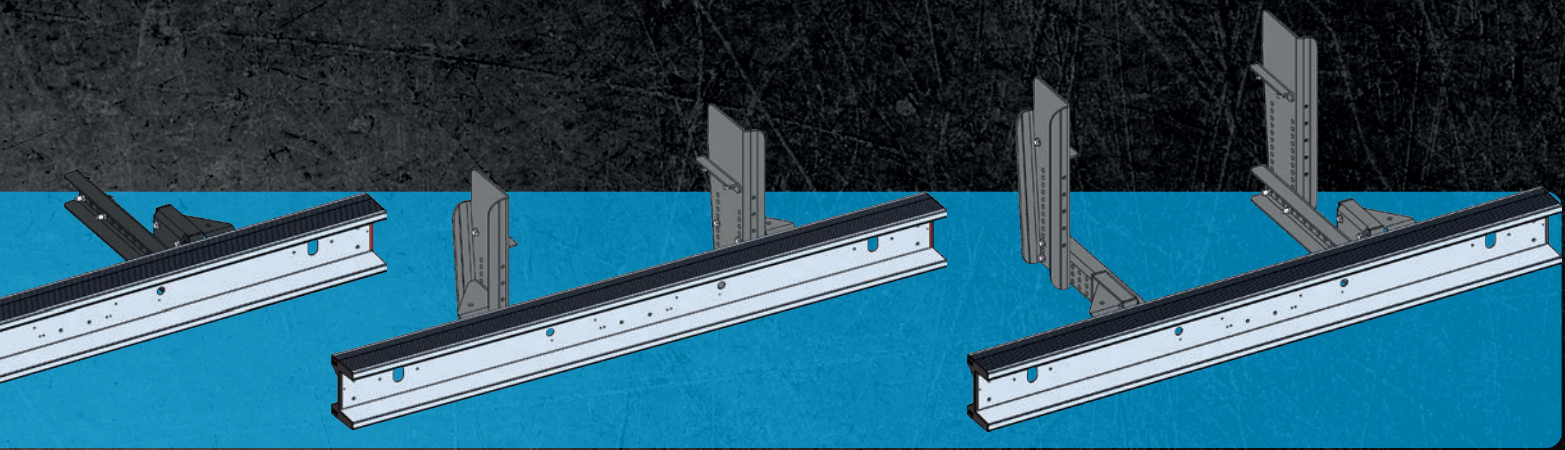
380350040



UFS Profil Hexagon

380569744





Kugelkupplung



Kugelkupplung für Hexagonprofil Typ 569744

Kugelkupplung für Hexagonalprofil mit Montageplatte, schwarz KTL-beschichtet, komplett mit Schraubmaterial.

380569746

Für Anhänger bis max. 3,5 Tonnen.

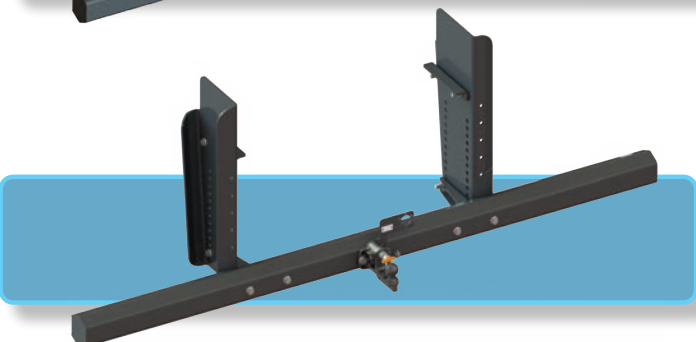
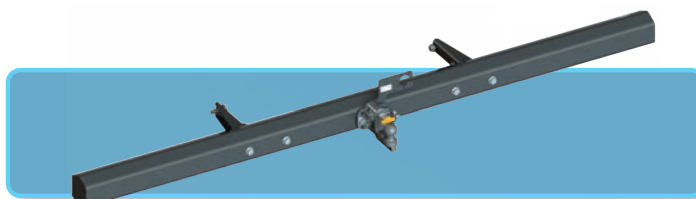


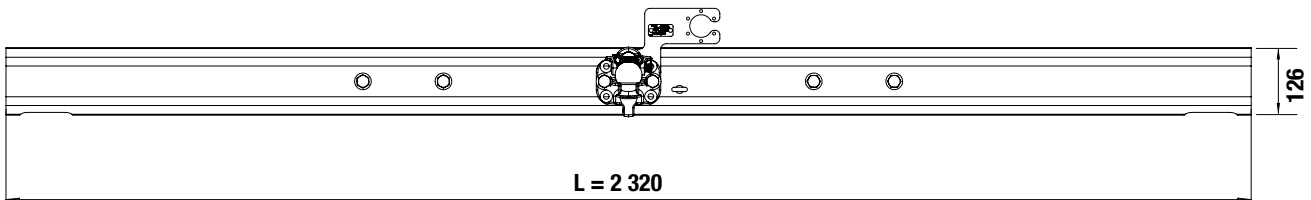
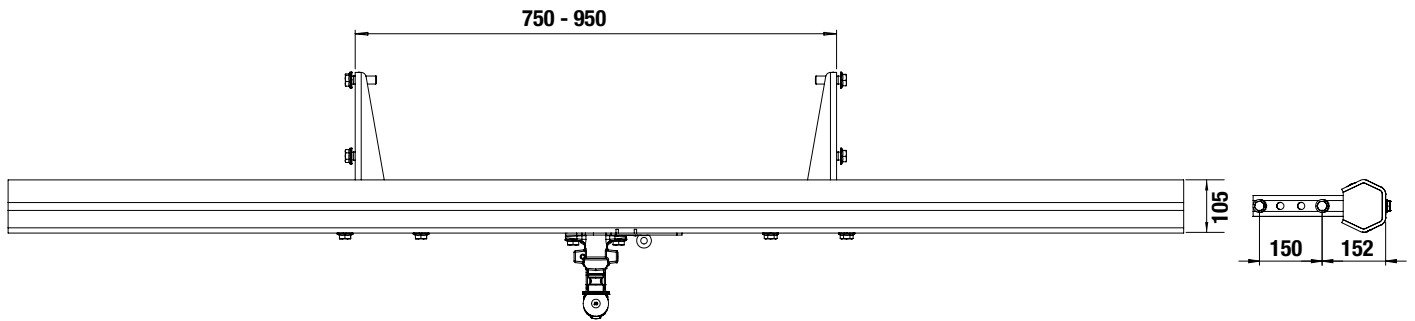
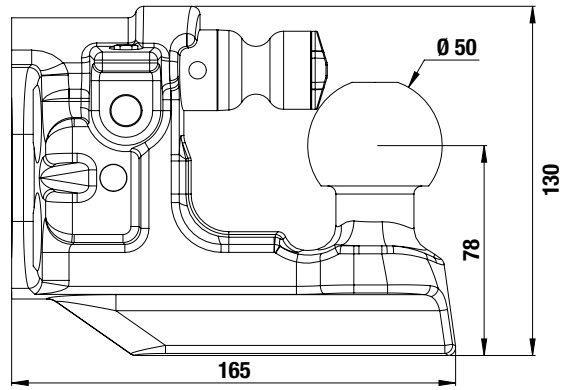
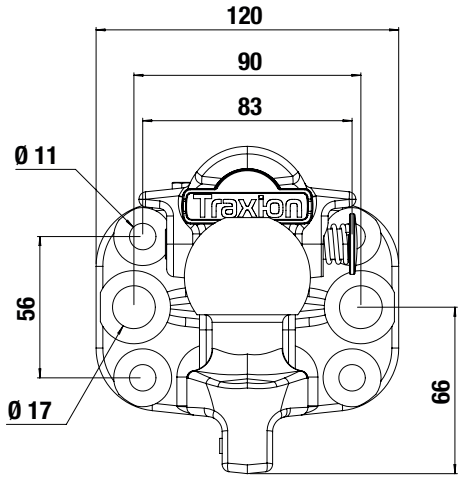
DETAILS:

- Innovative Konstruktion & modernes Design.
- Ultrakompakt, keine Stöße an der Unterseite der Türen.
- Ergonomische Verriegelung durch Druckknopf, ohne Stifte.
- Automatisches Modell mit integrierter Feder.
- Für unterstütztes Schließen.
- Leicht mit einer Trittstufe zu integrieren.
- In geschlossener Position mit Vorhängeschloss.
- Zugelassen für TPMM (1) Trägerfahrzeuge bis 48 Tonnen.
- D/Dc (kN) 32

MÖGLICHE BEFESTIGUNG

1 Montiert auf dem Hexagon Profil (Seite 20)





UFS Typ 569744-S



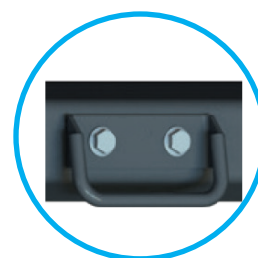
DETAILS:

- 25 % leichter als derzeit verfügbare Lösungen auf dem Markt.
- Eine Armlänge zur Anpassung an alle Fahrzeugkonfigurationen.
- Zwei Platinen zur Verbindung mit dem Fahrgestell aller Hersteller.
- Absenken und Anheben unterstützt durch zwei Gasdruckfederscheren.
- Schließung durch automatische Riegel in zwei Positionen: abgesenkt/angehoben.

Schwenkbarer Halter Typ 569744-S

Unterfahrerschutz mit Gasdruckfeder, schwenkbar, KTL-beschichtet, bestehend aus Montageplatten li./re., Anschraubkonsolen li./re., 2 Gasdruckdämpfer.

	Produkt	Abbildung
380569756	Stahl Unterfahrerschutz	1
380569745	Montagesatz für UFS-Schutz Hexagonal	2
380569749	Montageplatte li./re., passend für Iveco und DAF	3
380569750	Montageplatte li./re., passend für MAN, DB, Scania, Renault und Volvo	3
380569751	Schwenkarm 680 mm li./re. mit Arretierung	4
380569752	Gasdruckdämpfer (700N)	5
380569753	Handgriff	6



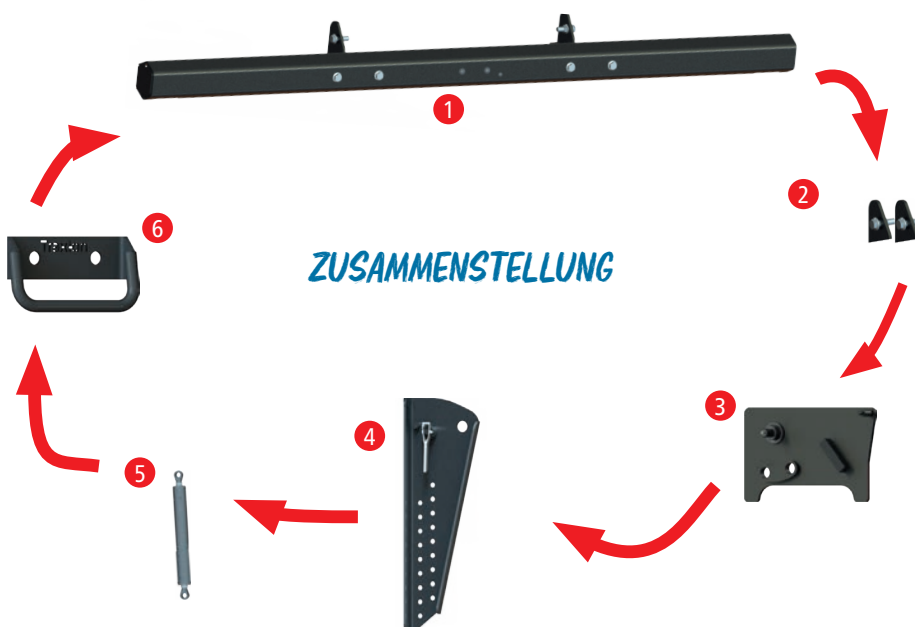
Handgriff

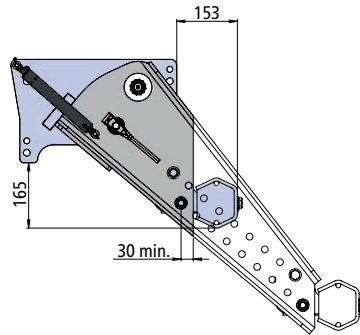
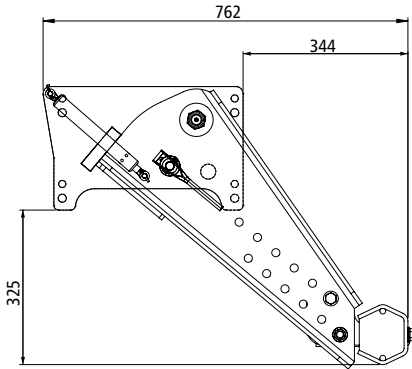


2 automatische Verriegelungen

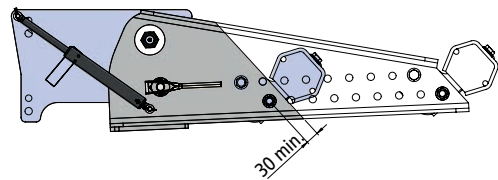
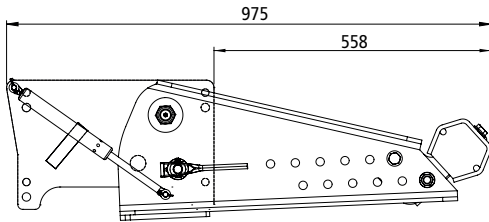


2 Gasdruckdämpfer

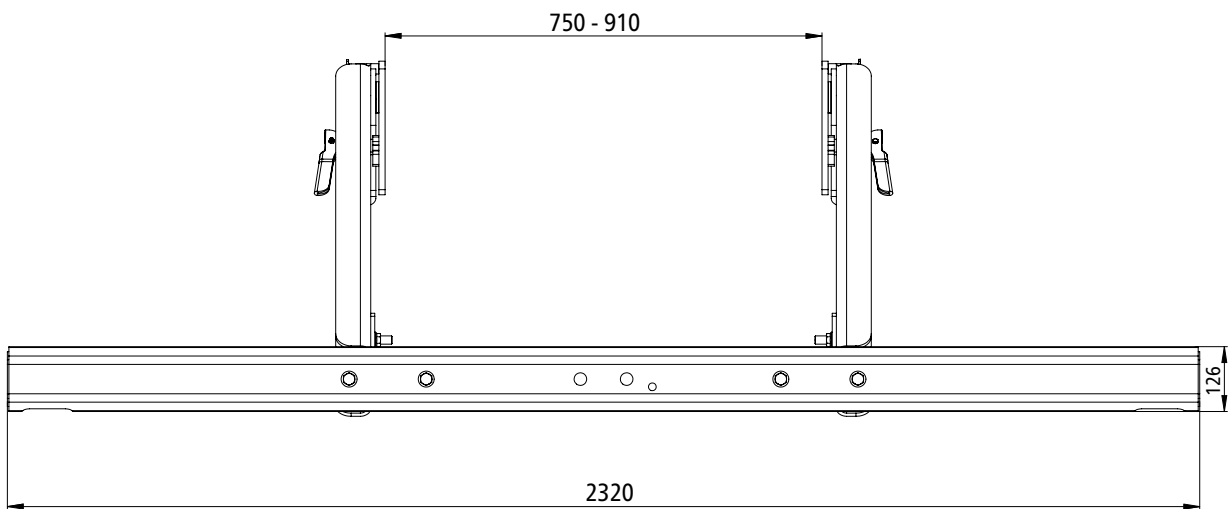




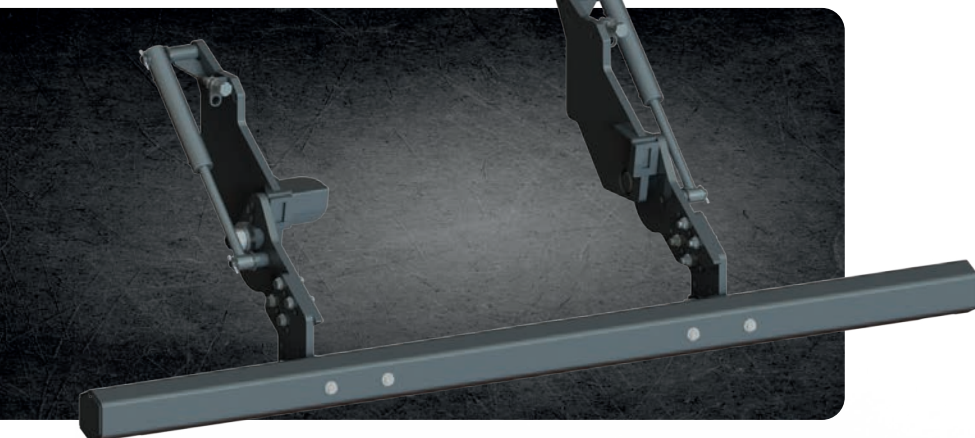
i Abgesenkt



i Angehoben



UFS Typ 569754-H



Details:

- Vereinfachte Benutzung für Kipper, Gondeln und abnehmbare Kisten.
- Design mit Einstellungen am Arm für die Positionierung.
- 100% kompatibel mit Fahrzeugen, die mit einer Anhängerkupplung ausgestattet sind.
- Automatische Öffnungsvorrichtungen für Mulden.
- 2 Hydraulikzylinder mit einem Druck von max. 180 bar.
- Ausgleichsventil und Durchflussbegrenzer.

Hydraulischer Halter Typ 569754-H

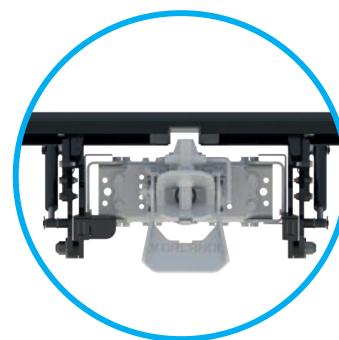
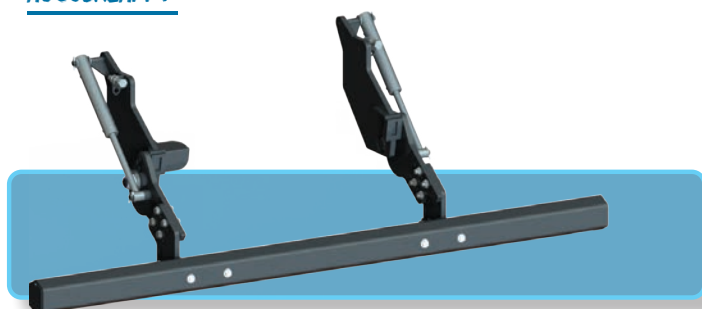
Unterfahrerschutz hydraulisch schwenkbar, KTL-beschichtet, bestehend aus Montageplatten li./re., Anschraubkonsolen li./re., 2 Hydraulikzylindern, Unterfahrerschutz-Hexagonalprofil.

380569754

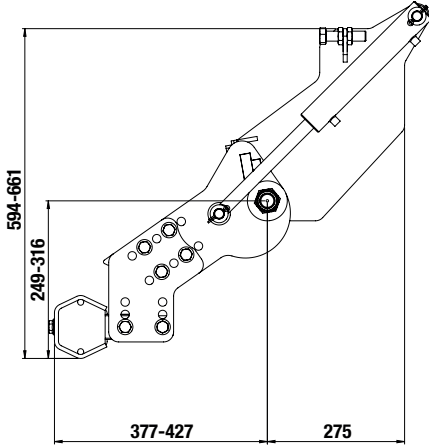
EINGEKLAPPT



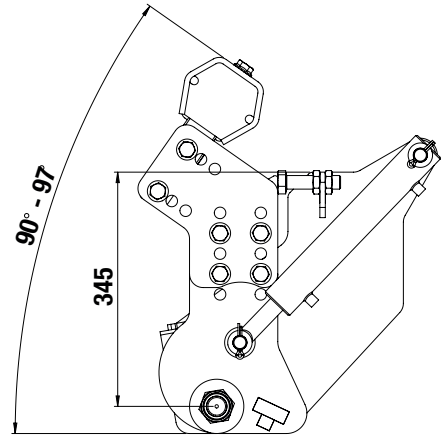
AUSGEKLAPPT



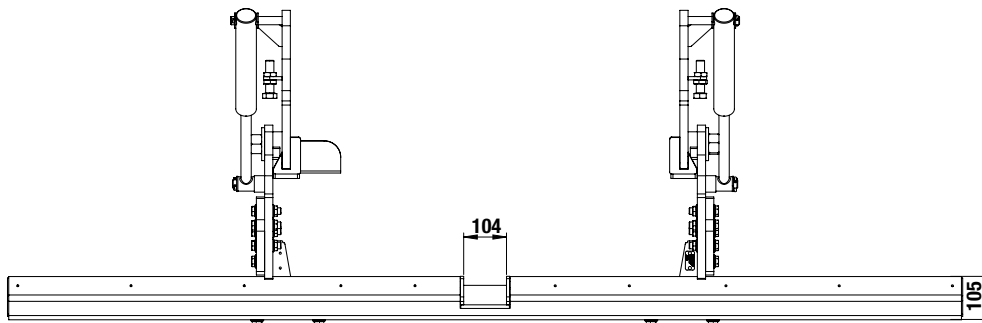
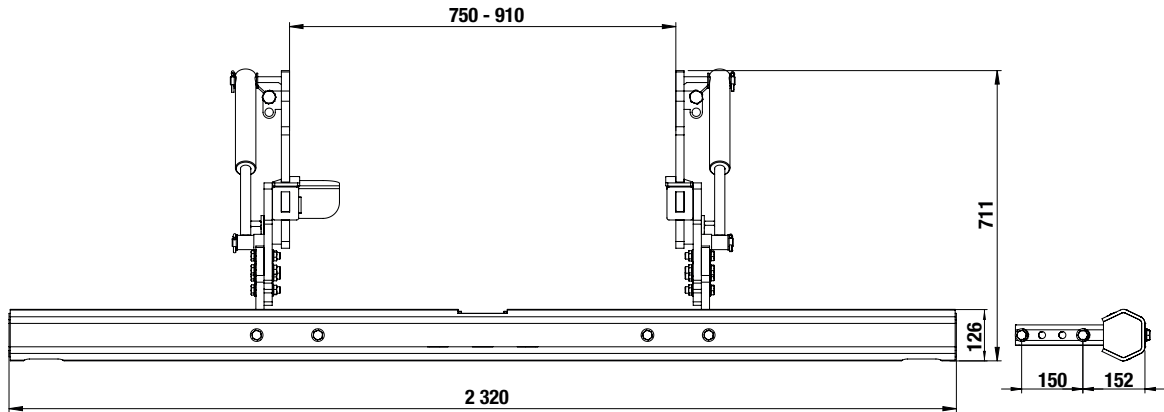
Auf Anfrage mit Ausklantung für Kupplung erhältlich.



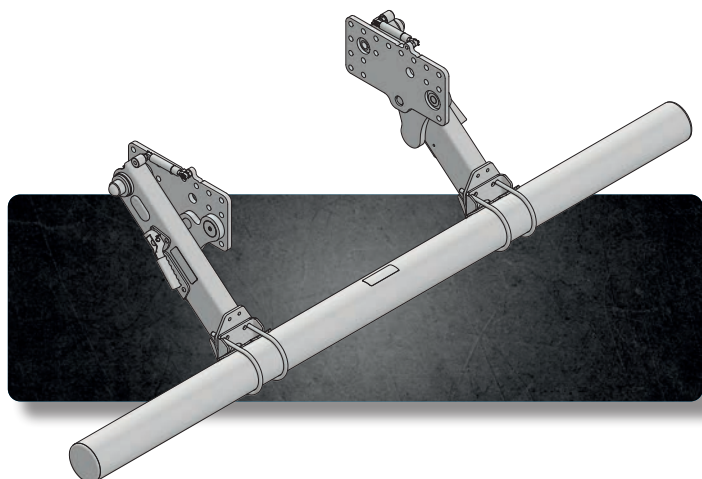
i Eingeklappt



i Ausgeklappt

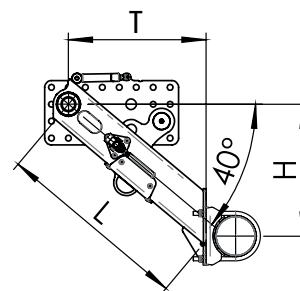
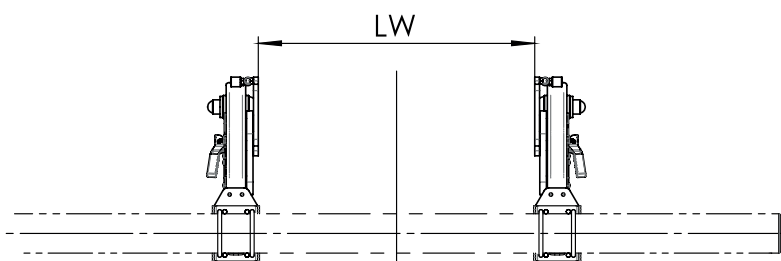


Weitere UFS auf Anfrage

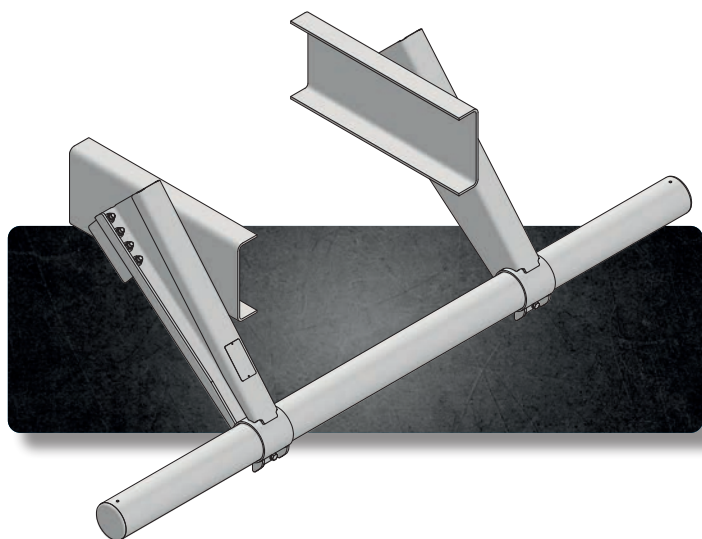


Unterfahrschutz Typ WUF 180 K
Rundrohr Unterfahrschutz, klappbar.

Rahmenbreite [mm]	Länge [mm]	Höhe [mm]	Tiefe [mm]	ECE
758 - 1500	460	318	321	E1-58R-030560
	570	389	406	
	680	460	490	

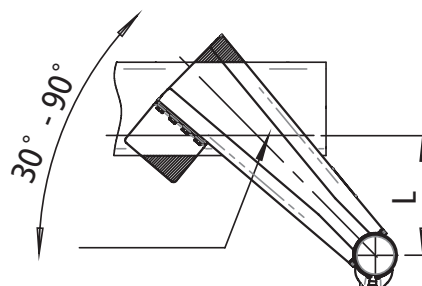
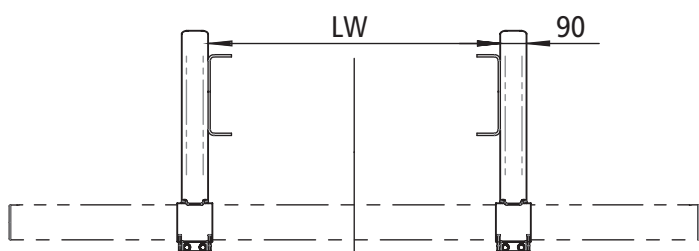


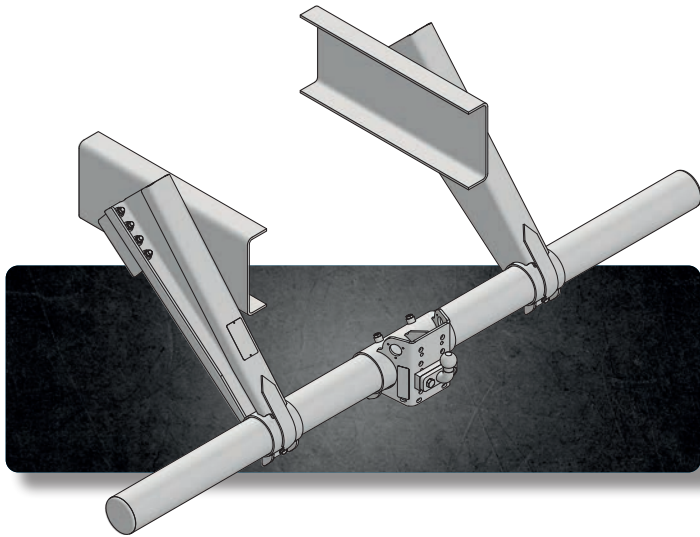
Ausführung mit Rundrohr dient nur zur Demonstration. Siehe Seite 31 kompatible Unterfahrschutze.



Unterfahrschutz Typ WUF 180 SRK
Rundrohr Unterfahrschutz, starr.

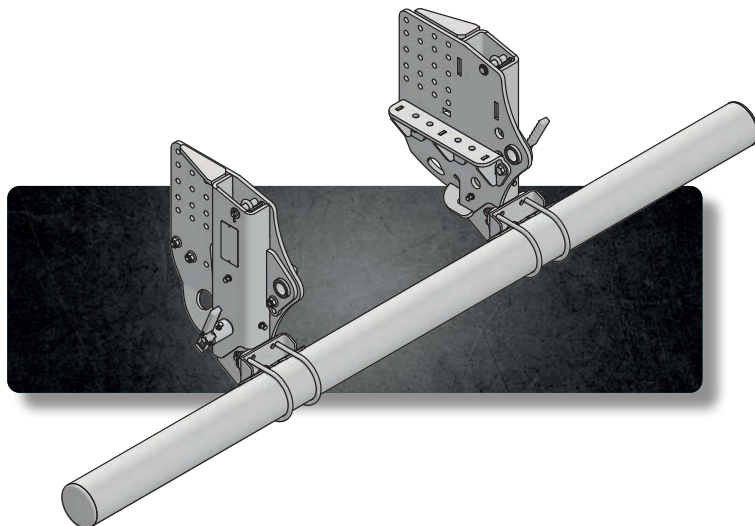
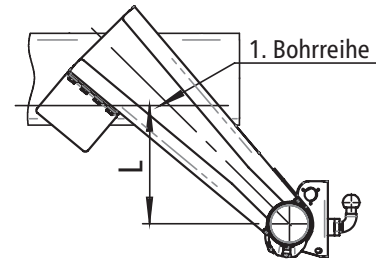
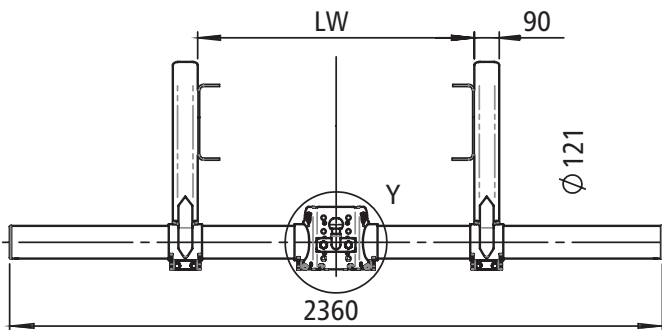
Rahmenbreite [mm]	Länge [mm]	ECE
750-1500	max. 500	E1-58R-030560





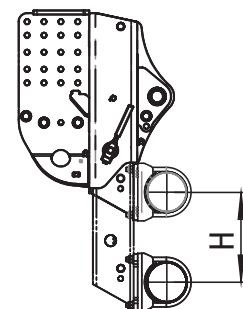
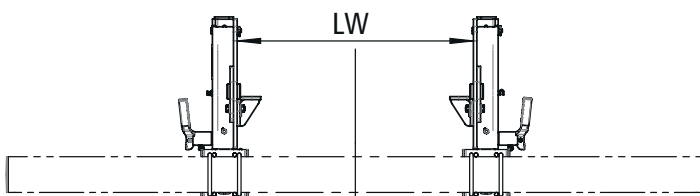
Unterfahrschutz Typ 180 SRK - ZKK
Rundrohr Unterfahrschutz mit Zugkugelumfassung, starr.

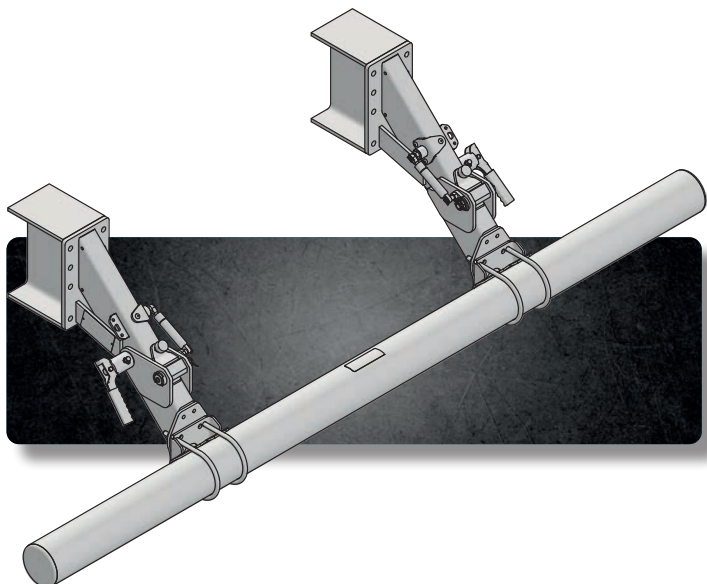
Rahmenbreite [mm]	Länge [mm]	zul. Stützlast [kg]	zul. Dc-Wert [kN]	ECE
750 - 1500	max. 500	150	30,95	E1-58R-030560



Unterfahrschutz Typ WUF 180 H
Rundrohr Unterfahrschutz, starr.

Rahmenbreite [mm]	H [mm]	ECE
758 - 1500	max. 265	E1-58R-030900

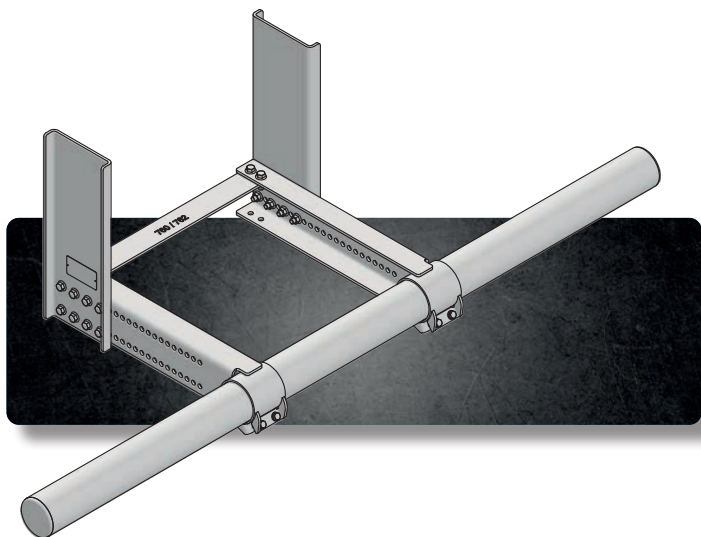
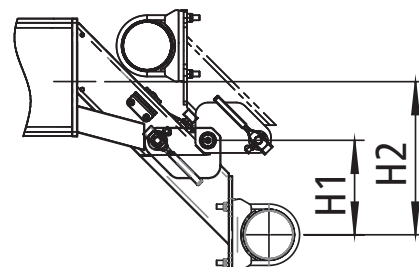
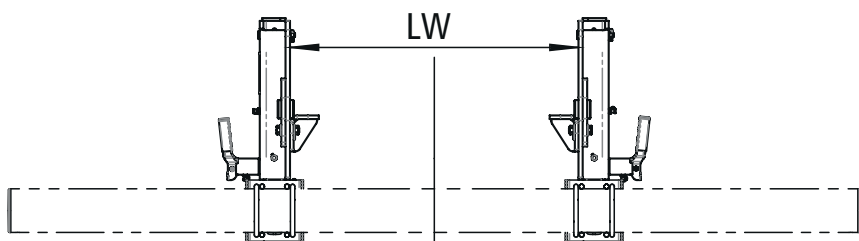




Unterfahrschutz Typ 180 KB

Rundrohr Unterfahrschutz, klappbar für Kipper- Baustellenfahrzeuge.

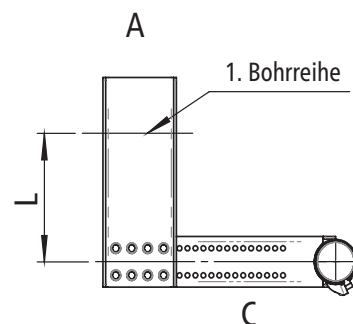
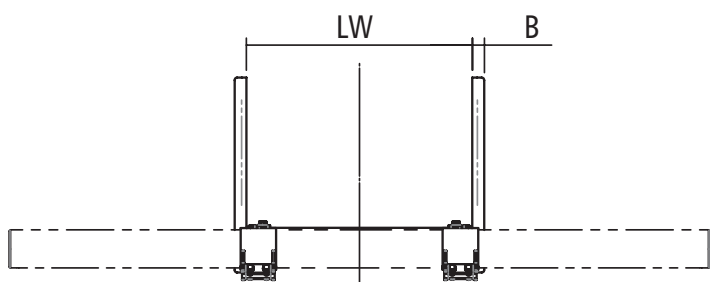
Rahmenbreite [mm]	H1 [mm]	H2 [mm]	ECE
900-1500	max. 320	max. 460	E1-58R-030891



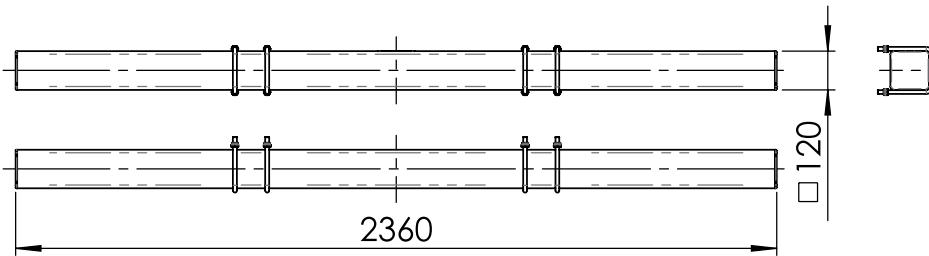
Unterfahrschutz Typ WUF 180 SLE/ WUF 180 ST

Rundrohr Unterfahrschutz, starr.

Typ	LW [mm]	A [mm]	B [mm]	C [mm]	L [mm]	ECE
WUF 180 SLE	750 -1500	230 310	40 60	max. 850	max. 395 max. 575	E1-58R-030794
WUF 180 ST	750 -1500	230	40	max. 850	max. 389	E1-58R-030742

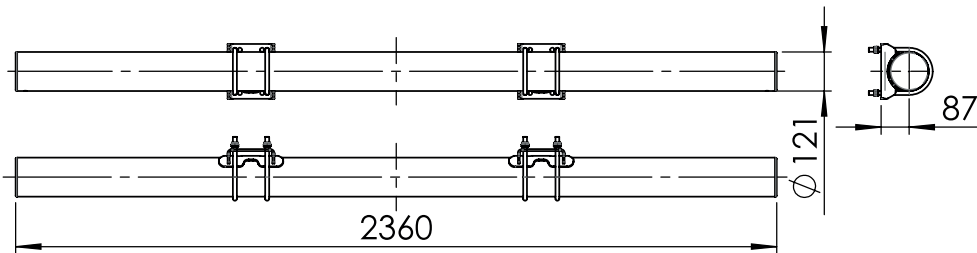


Vierkantrohr



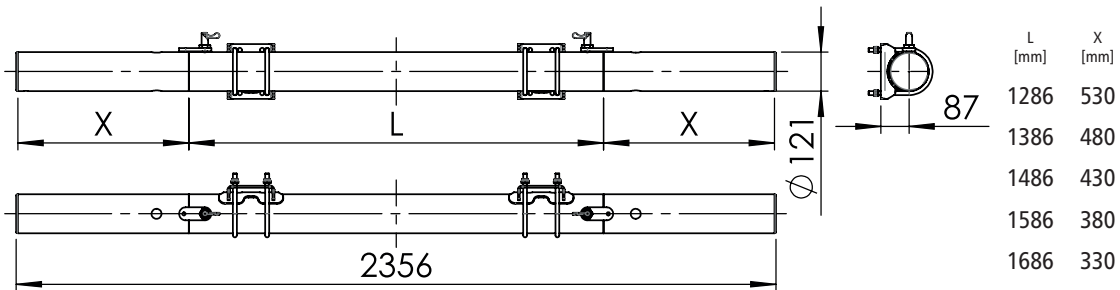
WUF 180 K
WUF 180 SRK
WUF 180 ST
WUF 180 SLE
WUF 180 H
WUF 180 KB

Rundrohr



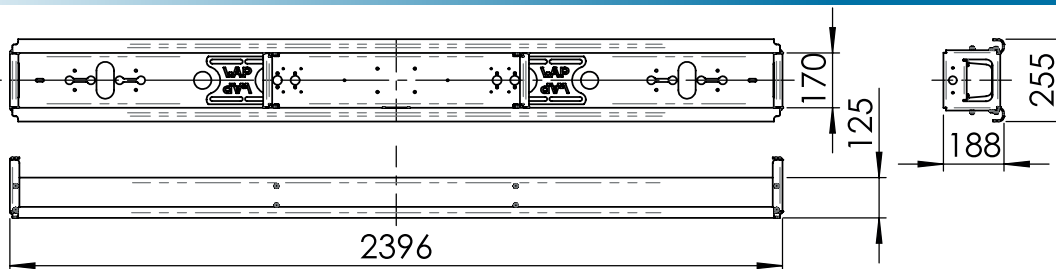
WUF 180 K
WUF 180 SRK
WUF 180 ST
WUF 180 SLE
WUF 180 H
WUF 180 KB

Rundrohr, geteilt



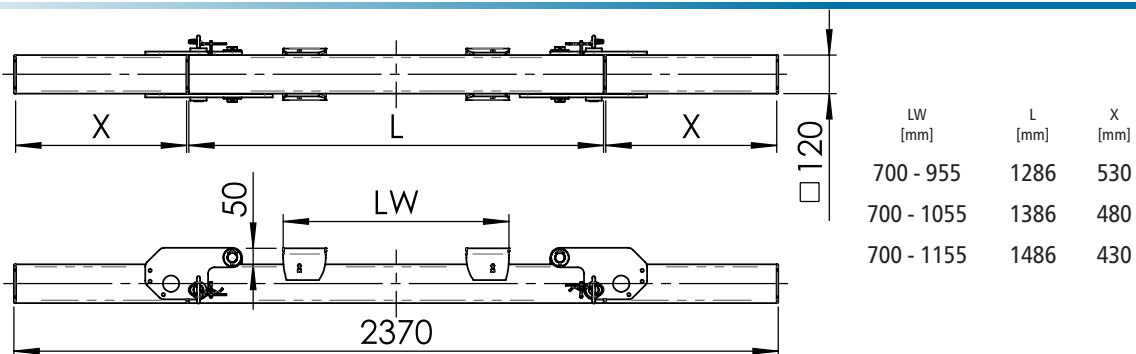
WUF 180 K
WUF 180 SRK
WUF 180 ST
WUF 180 SLE
WUF 180 H
WUF 180 KB

WUF 180 P, ECE:
E1-58R-030561



WUF 180 K
WUF 180 SRK
WUF 180 ST
WUF 180 SLE
WUF 180 H

WUF 180 MSK, ECE:
E1-58R-030744



WUF 180 K
WUF 180 SRK
WUF 180 ST
WUF 180 SLE
WUF 180 H



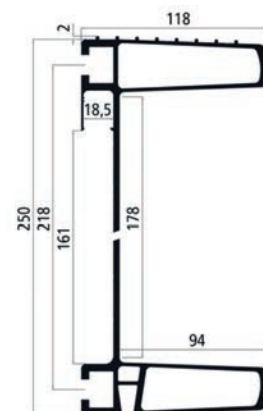
Unterfahrschutz
nach ECE R58.02



ECE R58.02

UFS TYP 563040	36
ZUBEHÖR	38
LICHTANLAGEN	40

UFS TYP 563040



Stahl-Unterfahrschutz mit Beleuchtung

- **Unterfahrschutz-Profil**
Typ 2010S
Länge 2400 mm
Gewicht ca. 29 kg
- **Einbaufertige Lichtanlage**
Spannung 24 Volt
ADR-Zone 2
- **Inklusive**
Stahl-Abdeckkappen

Allgemeine Hinweise für Stahl-Unterfahrschutz 2010S

EG-Typgenehmigungs-Nr.: ©*70/221*2006/20*0103*02
 Verbindliche Montage Maße entnehmen Sie bitte der Typgenehmigung.
 Zulässiges Gesamtgewicht: ohne Begrenzung
 Waagerechter Abstand zwischen Hinterkante Unterfahrschutz bis Fahrzeugheck: max. 327 mm
 Senkrechter Abstand zwischen Unterkante Unterfahrschutz bis Unterkante Fahrgestell: max. 557,5 mm
 Fahrgestell-Rahmenbreite: 800 bis 1400 mm



Stahl-Unterfahrschutz 2010S mit Rückleuchte Europoint I

	Ausstattung	Ausführung
204563355	Lichtanlage Europoint I (siehe 127552669, Seite 38)	RAL 9010 (Reinweiß, pulverbeschichtet) <input type="checkbox"/>

Zubehör für Stahl-Unterfahrschutz 2010S

	Bezeichnung	Ausführung/Zusatz	Benötigte Anzahl
380563163	Verstärkungskonsole	Schwarz, KTL-beschichtet	2
380563164	Schraubensatz	Für 2 Verstärkungskonsolen	1
380561358	Halter 2011	Grundiert, Höhe 510 mm	2

Aluminium-Unterfahrschutz Typ 563040 mit Beleuchtung

- **Unterfahrschutz-Profil**
Typ 563040
 Länge 2400 mm
 Gewicht ca. 25 kg
- **Einbaufertige Lichtanlage**
 Spannung 24 Volt
 ADR-Zone 2
- **Inklusive**
 Kunststoff-Abdeckkappen

Allgemeine Hinweise für Aluminium-Unterfahrschutz 563040

Typgenehmigung ECE 58R-020230

Verbindliche Montage Maße entnehmen Sie bitte der Typgenehmigung.

Zulässiges Gesamtgewicht:

Waagerechter Abstand zwischen Hinterkante Unterfahrschutz bis Fahrzeugheck:

Senkrechter Abstand zwischen Unterkante Unterfahrschutz bis Unterkante Fahrgestell:

Fahrgestell-Rahmenbreite:

ohne Begrenzung

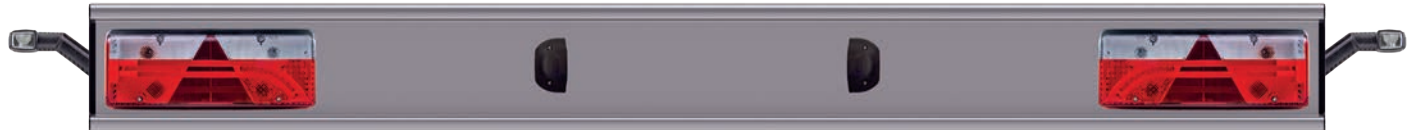
max. 200 mm

max. 500 mm

840 bis 1360 mm

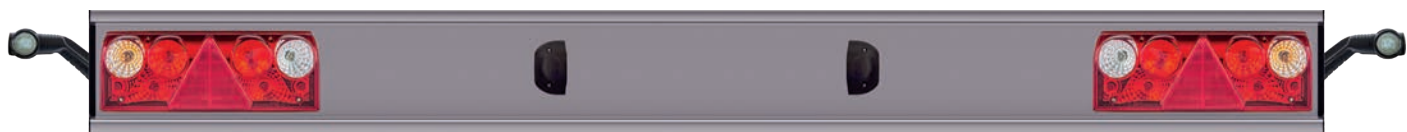
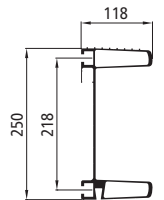
Zur Erfüllung der EG-Bauartgenehmigung ist es erforderlich, dass das Unterfahrschutzprofil nur mit den Komponenten des Basis-Befestigungssatzes (siehe [380563066](#), Seite 36) montiert wird.

Bei einer Fahrgestell-Rahmenbreite von 840 bis 1250 mm müssen zusätzlich die Verstärkungskonsolen aus dem Ergänzungssatz (siehe [380563067](#), Seite 36) verschraubt werden.



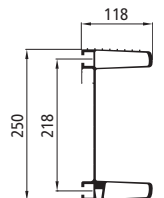
Aluminium-Unterfahrschutz 563040 mit Rückleuchte Europoint III

	Ausstattung	Ausführung
204563274	Lichtanlage Europoint III (siehe 127553288 , Seite 40)	Aluminium eloxiert



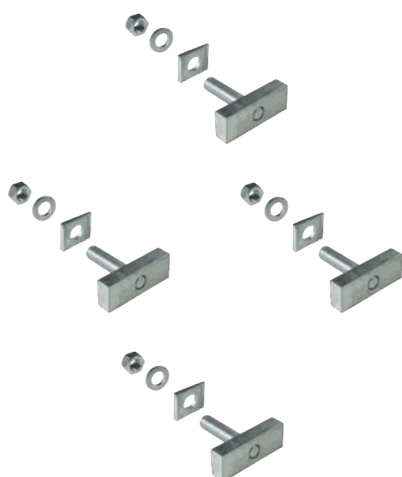
Aluminium-Unterfahrschutz 563040 mit Rückleuchte Europoint II

	Ausstattung	Ausführung
204563261	Lichtanlage Europoint II (siehe 127552670 , Seite 40)	Aluminium eloxiert
204563262	Lichtanlage Europoint II (siehe 127552670 , Seite 40)	RAL 9010 (Reinweiß, pulverbeschichtet) <input type="checkbox"/>



Weitere Ausführungen im Online-Shop unter www.fahrzeuga-shop.de

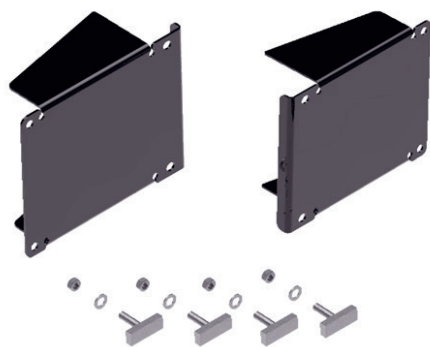
ZUBEHÖR UFS TYP 563040



Basis-Befestigungssatz

Basis-Befestigungssatz für Unterfahrerschutz Typ 563040 mit Beleuchtung.

380563066



Ergänzungssatz mit Verstärkungskonsolen

Ergänzungssatz mit Verstärkungskonsolen für Unterfahrerschutz Typ 563040, für Rahmenbreite < 1250 mm.

380563067

AUCH EINZELN ERHÄLTlich

Nutensteinschraube M12

Nutensteinschraube M12, verzinkt, für Aluminium Unterfahrerschutz Typ 563040.

380563041



Verstärkung

Verstärkung, KTL beschichtet, für Aluminium Unterfahrerschutz Typ 563040.

380563042





Halter U 120 für Unterfahrschutz Typ 563040

Verstärkung, KTL, beschichtet.

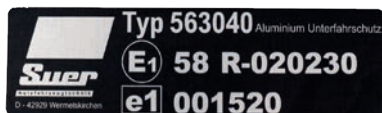
380563047



Kunststoff Abdeckklappe

Für Aluminium Unterfahrschutz Typ 563040.

380563044



Typenschild

118 x 32 mm, mit ECE/EG Kennzeichnung, für Aluminium Unterfahrschutz Typ 563040, nach Zeichnung 00 407 010.

380564002



LKW-Heckschürze

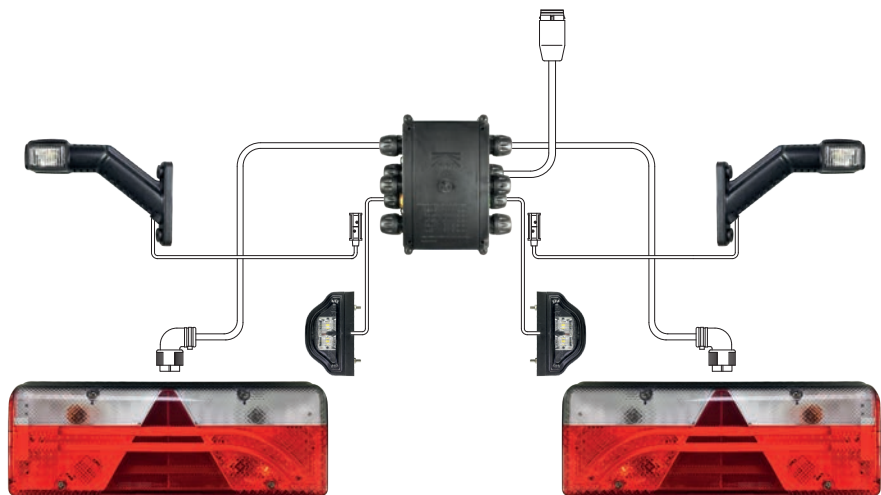
PVC, 2360 x 380 mm - mit Verkehrssymbolen.

350381278

LICHTANLAGEN 24 VOLT

Beleuchtungsset für Montage in Unterfahrschutz

- **Spannung:**
24 Volt
- **Grundausrüstung:**
2 Rückleuchten
2 Umrissleuchten
2 Kennzeichenleuchten
1 Verteiler mit Anschluss 17-pol. LP 20,
Kabel 15-adrig/1500 mm
2 Schutzhauben klein für Rückleuchten
2 Haltewinkel für Umrissleuchten
- **Weitere Attribute:**
Voll-LED, Teil-LED oder Glühlampe
ADR-Zone 2



Lichtanlage EcoLED II

	Lieferumfang
127555480	2 Rückleuchten EcoLED II mit SML
	2 Umrissleuchten Superpoint IV LED
	2 Kennzeichenleuchten Regpoint II LED



EcoLED II

Lichtanlage Europoint III

	Lieferumfang
127553288	2 Europoint III Rückleuchten mit SML
	2 Superpoint IV LED Umrissleuchten
	2 Regpoint Kennzeichenleuchten



Europoint III

Lichtanlage Europoint II

	Lieferumfang
127552670	2 Europoint II Rückleuchten mit SML
	2 Superpoint III LED Umrissleuchten
	2 Regpoint Kennzeichenleuchten



Europoint II

Lichtanlage Europoint I

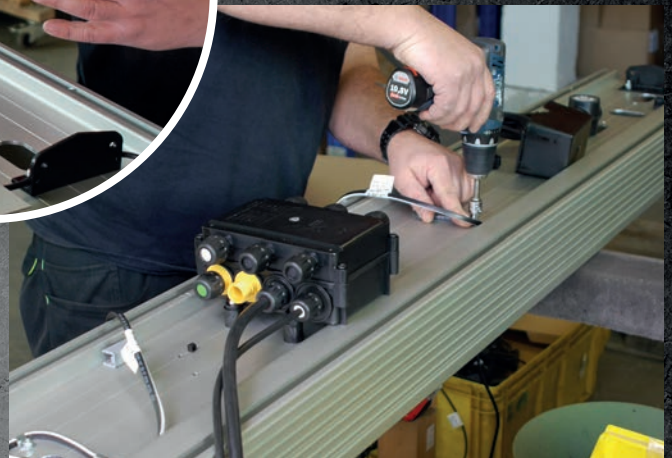
	Lieferumfang
127552669	2 Europoint I Rückleuchten mit SML
	2 Superpoint III LED Umrissleuchten
	2 Regpoint Kennzeichenleuchten



Europoint I

Weitere Ausführungen im Online-Shop unter www.fahrzeugbau-shop.de

i Schutzmaßnahme und Lichanlage in einem Produkt: Die Unterfahrschutze von Suer.





Beleuchtungsträger
Aluminium



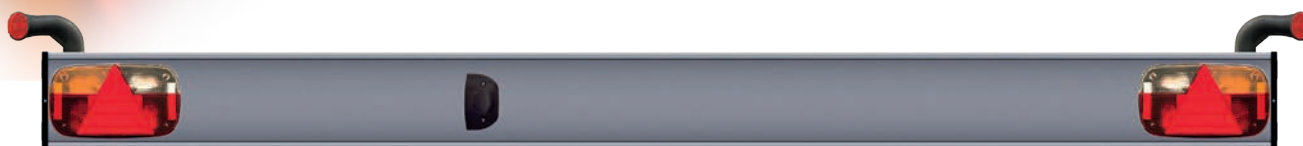
ALUMINIUM BELEUCHTUNGSTRÄGER

UFS TYP 563050	44
LICHTANLAGEN 12 VOLT	45

UFS TYP 563050



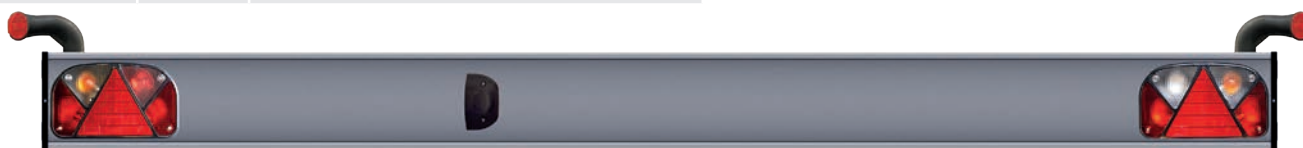
- **Beleuchtungsträger-Profil Typ 563050**
Länge 1700 - 2300 mm
Gewicht ca. 6 bis 8 kg (je nach Länge)
- **Einbaufertige Lichtanlage**
Spannung 12 Volt
- **Inklusive**
Kunststoff-Abdeckkappen
Verschiebbarem Aluminiumhalter für die Steckdose



Aluminium-Beleuchtungsträger eloxiert 563050 mit Rückleuchte Multipoint III

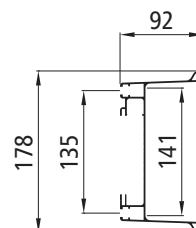
	Länge [mm]	Ausstattung
204563080	1700	Lichtanlage Multipoint III (siehe Seite 45)
204563081	1900	Lichtanlage Multipoint III (siehe Seite 45)
204563082	2100	Lichtanlage Multipoint III (siehe Seite 45)
204563083	2300	Lichtanlage Multipoint III (siehe Seite 45)

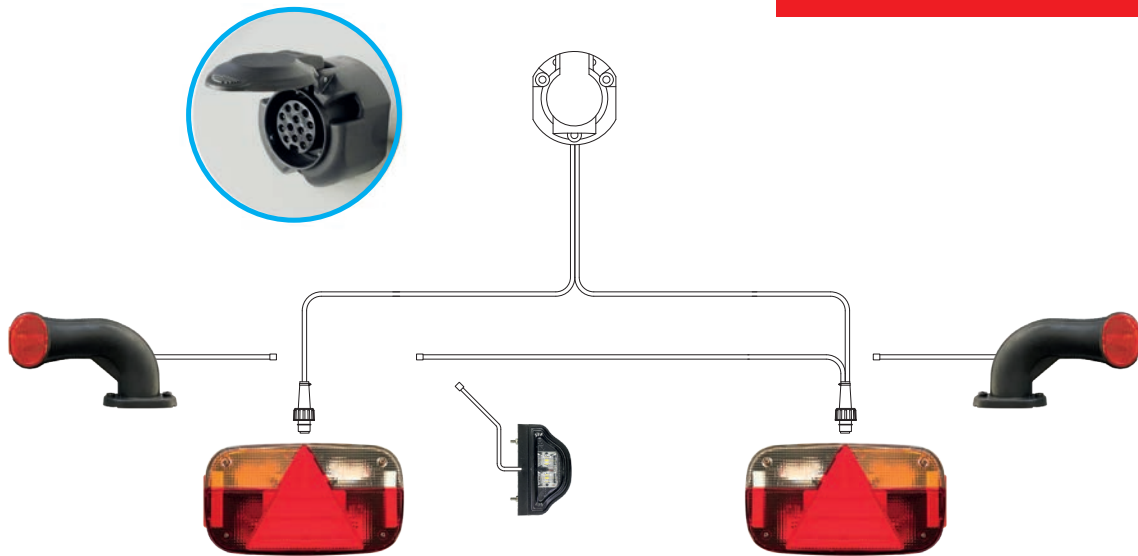
Weitere Ausführungen im Online-Shop unter www.fahrzeugbau-shop.de



Aluminium-Beleuchtungsträger eloxiert mit Rückleuchte Multipoint II

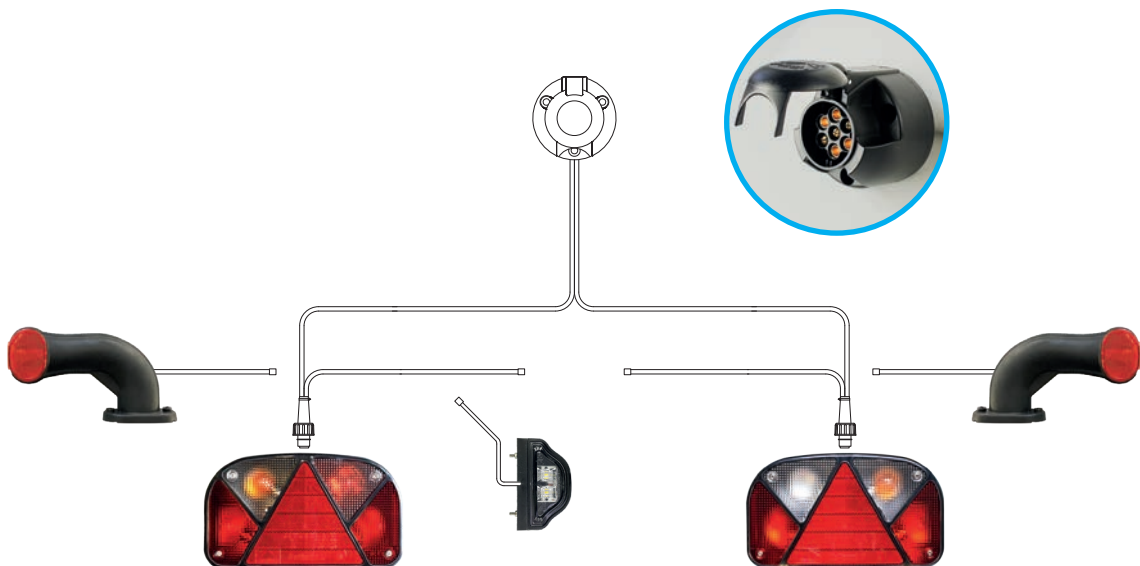
	Länge	Ausstattung
204563070	1700 mm	Lichtanlage Multipoint II (siehe Seite 45)
204563071	1900 mm	Lichtanlage Multipoint II (siehe Seite 45)
204563072	2100 mm	Lichtanlage Multipoint II (siehe Seite 45)
204563073	2300 mm	Lichtanlage Multipoint II (siehe Seite 45)





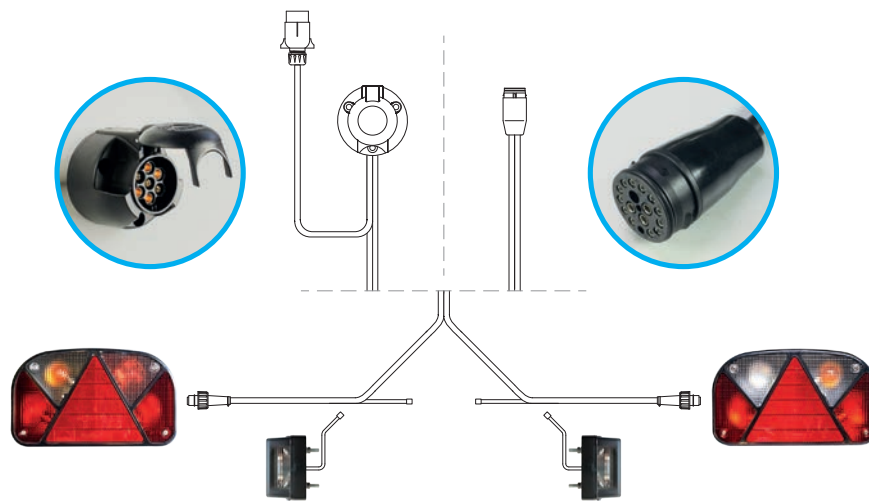
Lichtanlage Multipoint III

	Lieferumfang	Zusatz / Kabellänge
127552507 + 127552506	2 Multipoint III Rückleuchten	SML, RFS, links mit KZL und NSL
127551893 + 127551894	2 Superpoint II Umrissleuchten	Version Earpoint, DC-System, 1000 mm
127551883	1 Regpoint Kennzeichenleuchte	DC-System, 800 mm
127552499	Anschlusskabel zu Rückleuchten,	Links 380 mm, rechts 1860 mm
	1 Kabelabgang DC-System,	1850 mm
	Steckdose, 13-pol.	ISO 11446



Lichtanlage Multipoint II

	Lieferumfang	Zusatz / Kabellänge
127551715 + 127552602	2 Multipoint II Rückleuchten	Links mit KZL und NSL
127551893 + 127551894	2 Superpoint II Umrissleuchten	Version Earpoint I, DC-System, 1000 mm
127551883	1 Regpoint Kennzeichenleuchte	DC-System, 800 mm
	Anschlusskabel zu Rückleuchten,	Links 400 mm, rechts 1900 mm
	2 Kabelabgänge DC-System,	Je 200 mm
	Steckdose, 7-pol.	ISO 1724



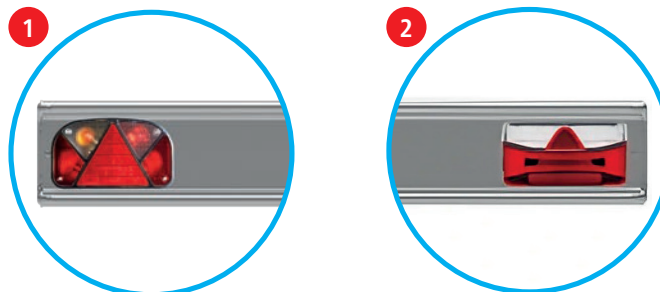
Lichtanlage Multipoint II

	Lieferumfang	Zusatz / Kabellänge
127551752	2 Multipoint II Rückleuchten	links mit NSL, rechts ohne RFS
	2 Regpoint Small Kennzeichenleuchten	DC-System, 800 mm
	Anschlusskabel zu Rückleuchten	links 1500 mm, rechts 750 mm
	1 Kabelabgang DC-System	250 mm
	Zuleitungskabel, Stecker 7-pol. ISO 1724	9000 mm
	Zusätzliche Steckdose, 7-pol. ISO 1724	-

127552597	2 Multipoint II Rückleuchten	links mit NSL, rechts ohne RFS
	2 Regpoint Small Kennzeichenleuchten	DC-System, 800 mm
	Anschlusskabel zu Rückleuchten	1400 mm
	2 Kabelabgänge DC-System	500 mm

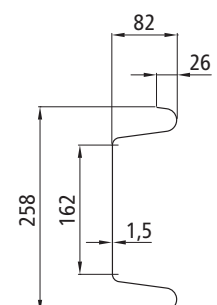
Stahl-Beleuchtungsträger

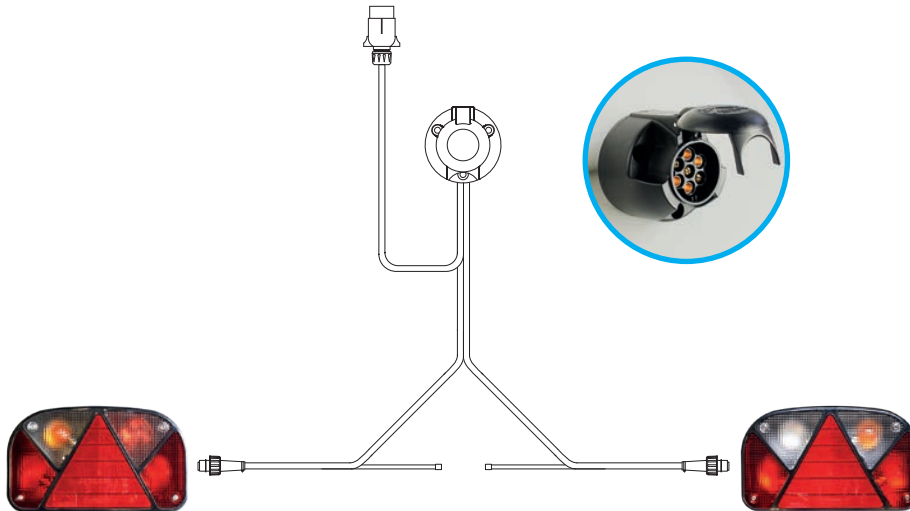
- **Beleuchtungsträger-Profil**
Länge 2300 mm
Gewicht ca. 17 kg
- **Anschlussfertige Lichtanlage**
Spannung 12 Volt
- **Inklusive**
Stahl-Abdeckkappen



Stahl-Beleuchtungsträger mit Rückleuchte

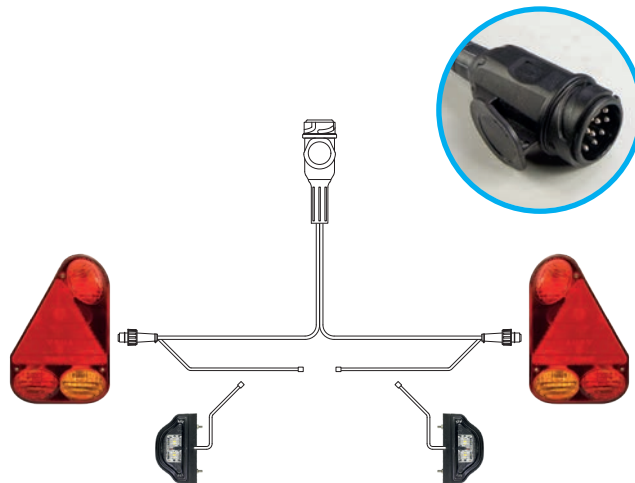
	Anschluss	Ausführung
204561470	Lichtanlage Multipoint II (siehe 127551752 oben)	1
204561479	Lichtanlage AgriLED	2





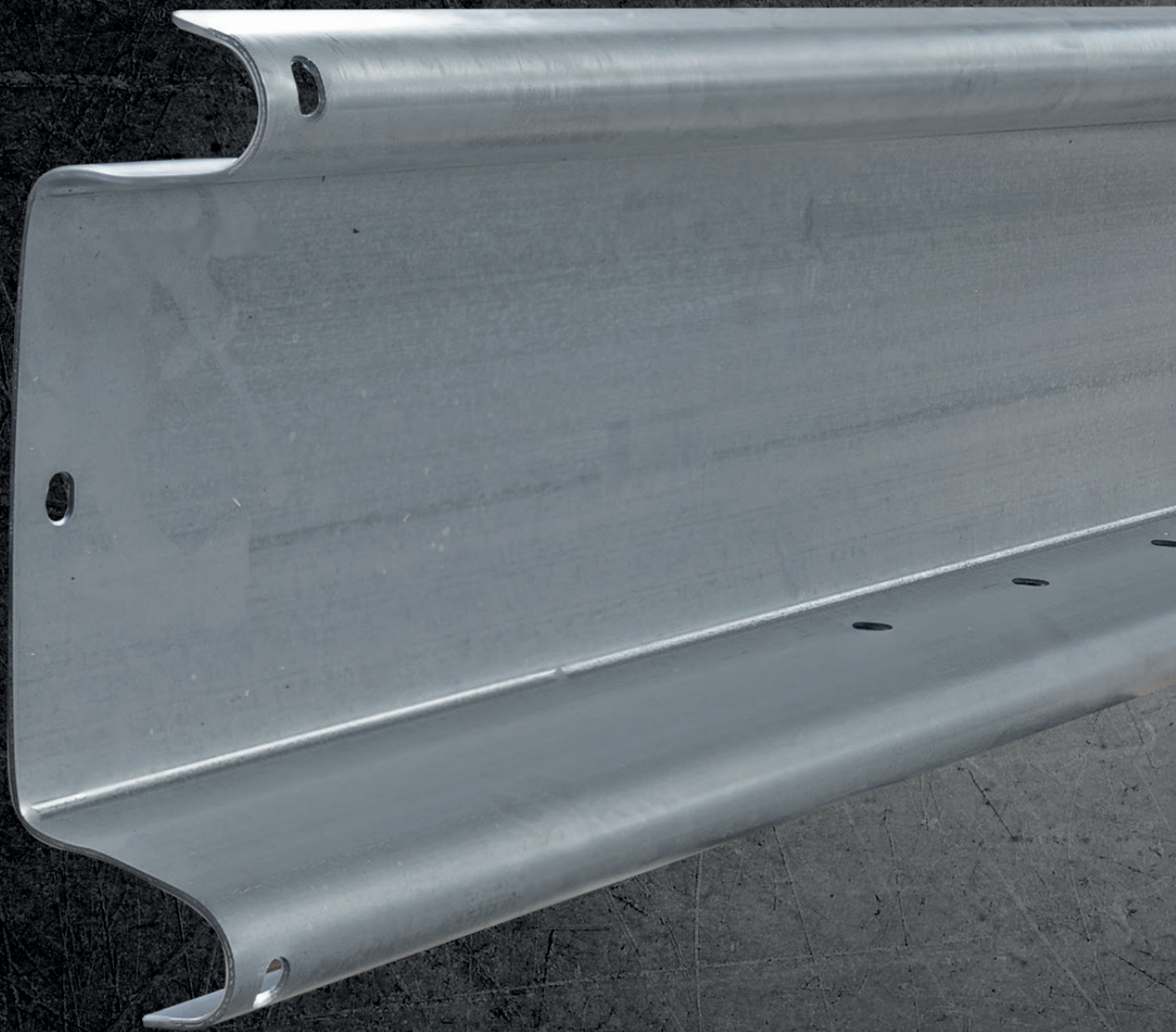
Beleuchtungsgarnitur Multipoint II

	Lieferumfang	Zusatz / Kabellänge
127552114	2 Multipoint II Rückleuchten	Links mit KZL unten und NSL, rechts ohne RFS/KZL
	Anschlusskabel zu Rückleuchten	Links 3500 mm, rechts 1500 mm
	Kabelabgänge DC-System	250 mm
	Zuleitungskabel, Stecker 7-pol. ISO 1724	11000 mm
	Zusätzliche Steckdose, ISO 1724	-



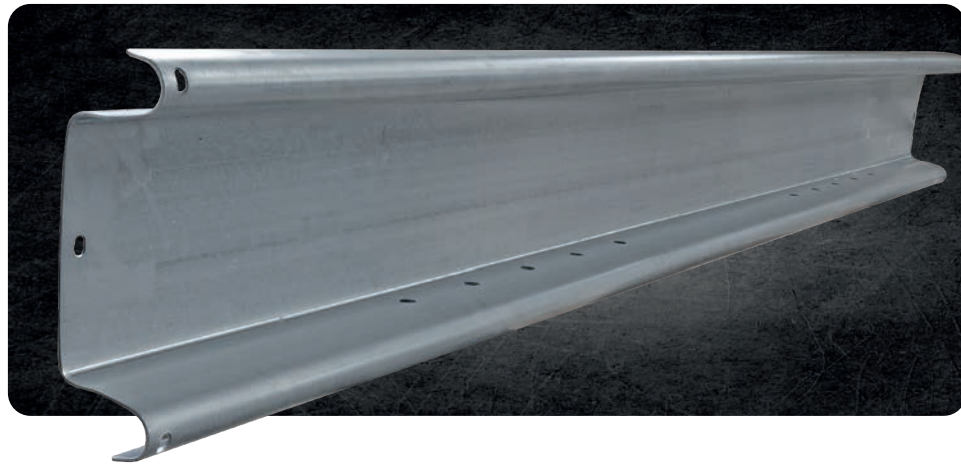
Beleuchtungsgarnitur Earpoint III

	Lieferumfang	Zusatz / Kabellänge
127552180	2 Earpoint III Rückleuchten	Ohne RFS, ohne KZL, links mit NSL
	2 Regpoint Kennzeichenleuchten	DC-System, 800 mm
	1 Anschlusskabel, Stecker 13-pol. ISO 11446	5000 mm
	2 Kabelabgänge DC-System	200 mm



Unterfahrschutz
Stahl

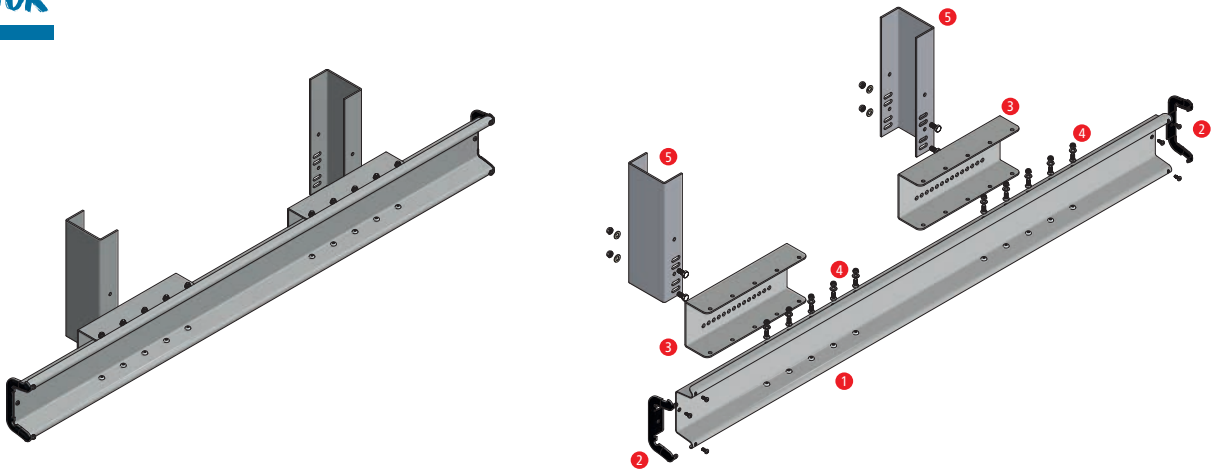
Auf Anfrage auch mit vormontierter
Lichtanlage erhältlich!



Stahl Unterfahrschutz Typ 2010-S

	Länge [mm]	Gewicht [kg]	Ausführung	Rahmenbreite (mm)	Abbildung
380563165	2270	21,92	feuerverzinkt	800 - 1400	1
380563350	2370	22,88	feuerverzinkt	800 - 1400	1

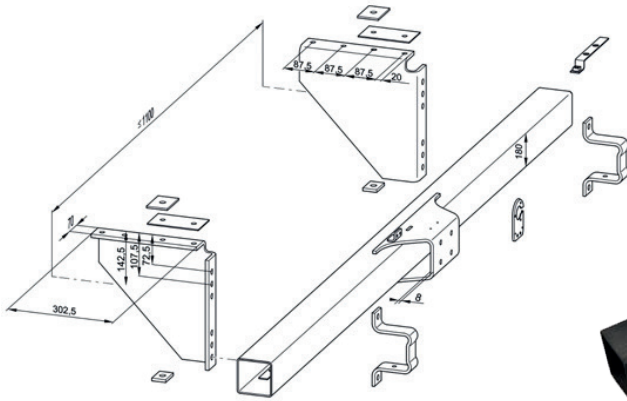
ZUBEHÖR



	Produkt	Anzahl	Abbildung
380561157	Stahl-Abdeckkappe mit Befestigungsmaterial, verzinkt	2	2
380561383	Stahl-Abdeckkappe mit Befestigungsmaterial, schwarz KTL-beschichtet	2	2
380563163	Verstärkungskonsole, schwarz KTL-beschichtet	2	3
380563164	Schraubensatz für 2 x Verstärkungskonsole	1	4
380561462	Halter 2011, grundiert 270 mm	2	5
380561463	Halter 2011, grundiert, 330 mm	2	5
380561465	Halter 2011, grundiert, 450 mm	2	5
380561358	Halter 2011, grundiert, 510 mm	2	5



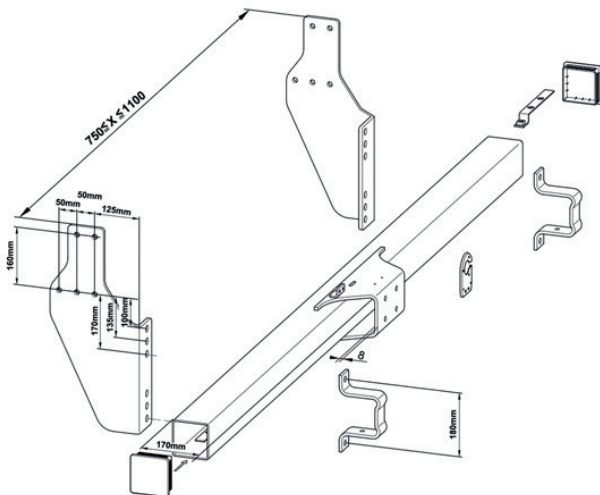
Lkw Anhängbock
7,5 Tonnen



Universal-Anhängebock 342 179

Universal-Anhängebock 342 179, mit integriertem Unterfahrschutz, neue Ausführung, gem. 70/221 EWG-2006/20EG + ECE-R58, schräge Seitenbleche.

315451142



Universal-Anhängebock 313 404

UNIVERSAL-Anhängebock 313 404, mit integriertem Unterfahrschutz, neue Ausführung, gem. 70/221 EWG-2006/20EG + ECE-R58, gerade Seitenbleche, 3000 kg Anhängelast bei max. 17,0 t Gesamtgewicht, 3500 kg Anhängelast bei max. 9,4 t Gesamtgewicht.

315451143

Suer

Nutzfahrzeugtechnik

Hausanschrift:

Handelsstraße 5
42929 Wermelskirchen
Telefon +49 2196 946-0
Telefax +49 2196 946-100

E-Mail: info@suer.de
www.suer.de

Postanschrift:
Postfach 1580
42908 Wermelskirchen

Niederlassungen:

Kossaer Straße 2
04356 Leipzig
Telefon +49 341 229015-60
Telefax +49 2196 25516


Taitinger Straße 54
86453 Dasing
Telefon +49 8205 9611-0
Telefax +49 2196 946-251126

Auslandsniederlassungen:

Suer Polska Sp. z o.o.
Widziszewo, ul. Ceramiczna 8
PL 64-000 Kościan
Telefon +48 (65) 5129699
Telefax +48 (65) 5132148
E-Mail: info@suer.pl
www.suer.pl

UAB „Suer Baltic“
Linkmenų gatvė 25a
Vilnius LT-08217
Telefon +370 52196682
Telefax +370 52105301
E-Mail: suerbaltic@suer.lt
www.suer.lt



 YouTube

